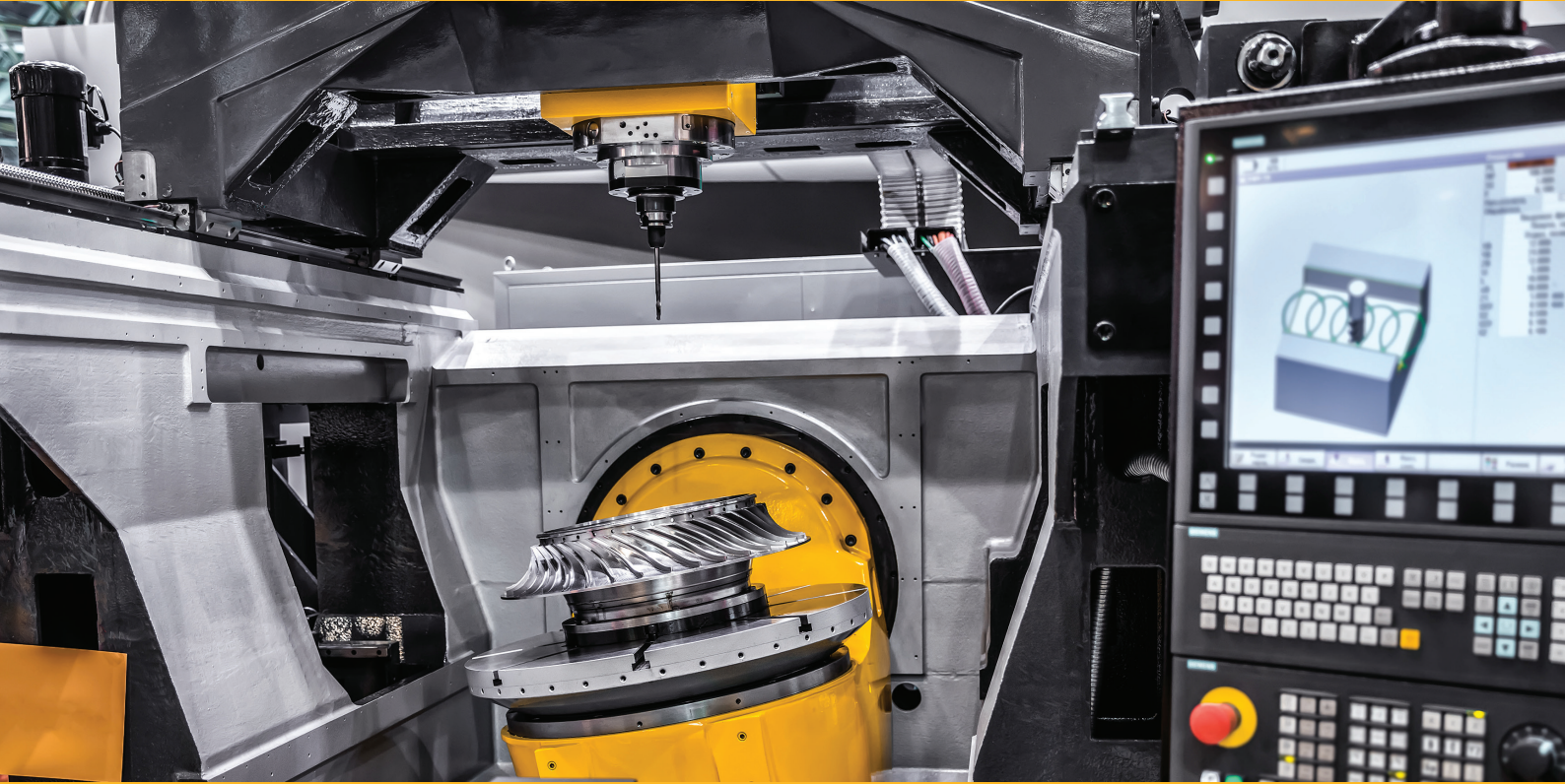


**YK**<sup>®</sup>  
**YORUM KALIP**  
*"enjeksiyon kalıp teknolojileri"*



Geleceğin gücünü makine ve kalıp teknolojisi ile  
şekillendirmeye karar verdik.

**1985'DEN GÜNÜMÜZE**  
TECRÜBE VE TEKNOLOJİNİN BİRLEŞME NOKTASI

  
**GURBETÇİLER**<sup>®</sup>  
PLASTİK SANAYİ VE TİCARET A.Ş.

# 1985'DEN GÜNÜMÜZE

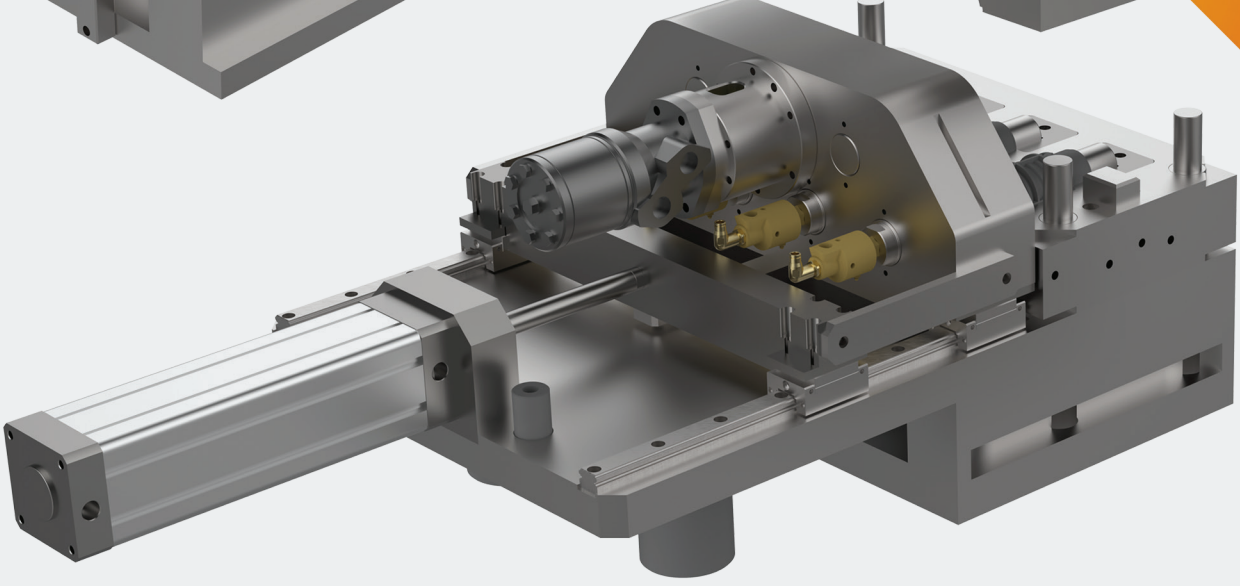
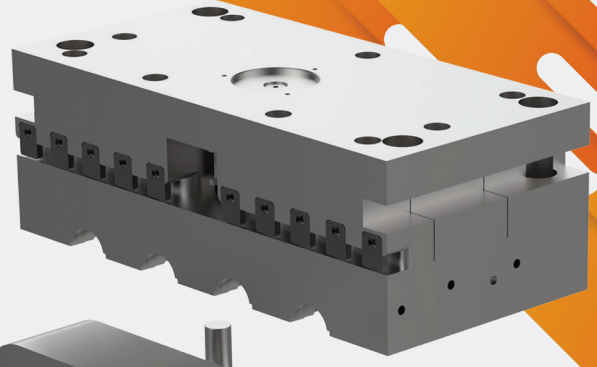
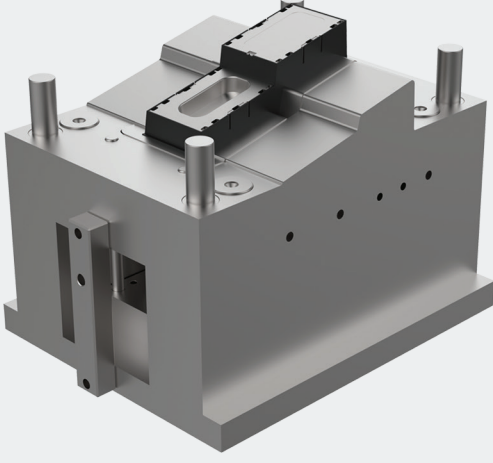
TECRÜBE VE TEKNOLOJİNİN BİRLEŞME NOKTASI



Geleceğin gücünü makine ve kalıp teknolojisi ile şekillendirmeye karar verdik.



Yorum Kalıp, 2000 yılından bu yana birçok farklı sektör ve alandan müşterilerine plastik enjeksiyon kalıpları üretmektedir. Yorum Kalıp'ın sahibi olan Gurbetciler Plastik, 40 yıla yaklaşan uzmanlığını müşterilerine sunmaktan gurur duymaktadır. Yorum Kalıp, tasarım aşamasından başlayarak kalıp üretimine kadar, 3D modelleme, üretim öncesi ve sonrası analiz, Ar-Ge hizmetleri, numune üretimi gibi bir müşterinin ihtiyaç duyabileceği tüm yeteneklere sahiptir.



### MAKİNE PARKI

- \* 3 x CNC Dikey İşleme
- \* 1 x CNC EDM Makinesi
- \* 1 x Manuel EDM Makinesi
- \* 1 x CNC Tel Kesme EDM Makinesi
- \* 1 x Yüzey Taşlama Makinesi
- \* 3 x Kalıp Freze Makinesi
- \* 1 x CNC Torna Makinesi,
- \* 1 x Manuel Torna Makinesi
- \* 1 x Hızlı Delik Delme EDM
- \* 1 x NC Freze Makinesi
- \* 1 x Diş Açma Makinesi
- \* 1 x Kalıp Lazer Ölçüm Cihazı

### KALIP BOYUTLARI

1500mm x 2500mm'ye kadar

### TOLERANSLAR

10 mikron

### KALIP ÇEŞİTLERİ

- \* Plastik Enjeksiyon Kalıpları
- \* Plastik Ekstrüzyon Kalıpları

### ÇELİK TIPLERİ

- \* DIN 2738
- \* DIN 2312
- \* DIN 2316
- \* DIN 2344

### AR-GE HİZMETLERİ

- \* Mekanik Tasarım
- \* 3D Modelleme
- \* Kalıp Modelleme
- \* Üretim için 2D Çizimler
- \* Kullanıcı Kılavuzları
- \* Ambalaj Tasarımı
- \* Katalog ve Broşürler
- \* Analiz Raporları
- \* Stres Dağılımı Animasyonları
- \* Modelin parametreler ve malzeme türü ile optimize edilmesi

### KULLANDIĞIMIZ YAZILIMLAR

- \* CAD: Siemens Unigraphics NX11, Siemens Unigraphics NX12, Draftsight 2022, MakerBot Print
- \* CAM: SiemensUnigraphics NX12, Machining Strategist, Edge Cam

### FARKLI SEKTÖRLERDEN MÜŞTERİLER

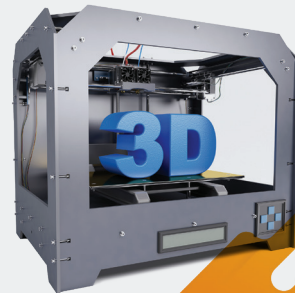
- \* Bina
- \* Elektrikli Parçalar ve Bileşenler
- \* Ev Aletleri
- \* Reklam
- \* Tıbbi Ekipmanlar

### KALIP ÜRETİM SÜRECİ

- \* Hazırlık / Temizlik
- \* Çelik Frezeleme
- \* Derin Delik Delme / Soğutma Kanalları
- \* CNC İşleme
- \* Kalıp Alıştırma
- \* Kontrol ve Denetim
- \* Örnek Deneme
- \* Müşteri Onayı ve Teslimat

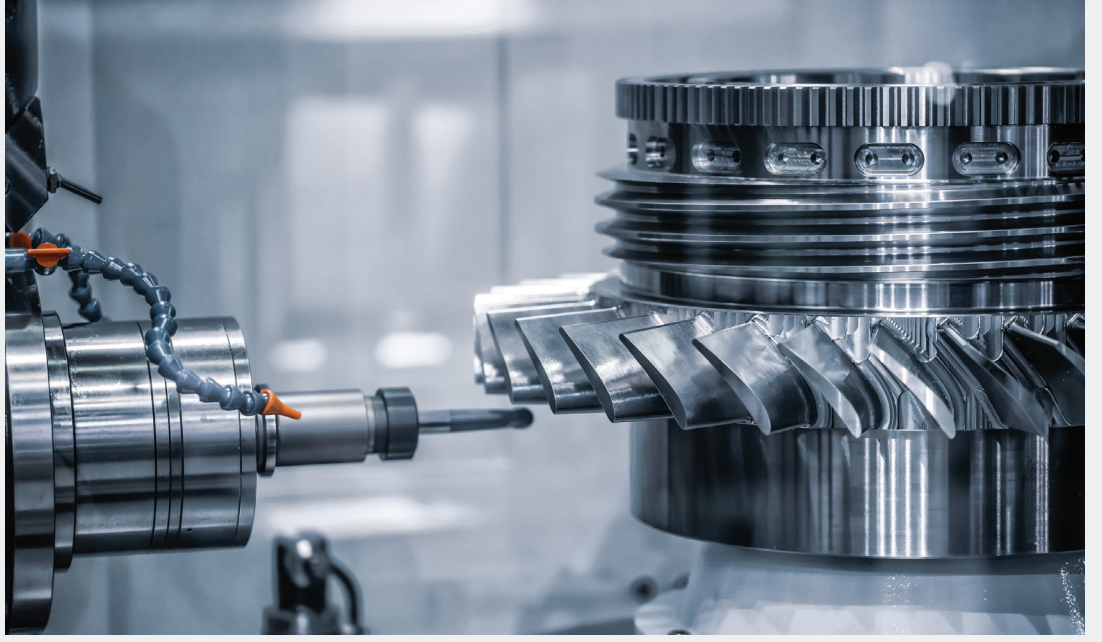
### YAKLAŞIK TESLİM SÜRESİ

- \* 1-6 Hafta



# 1985'DEN GÜNÜMÜZE

TECRÜBE VE TEKNOLOJİNİN BİRLEŞME NOKTASI



**GURBETÇİLER®**  
PLASTİK SANAYİ VE TİCARET A.Ş.

*Since 1985*

**PASPAYI®**  
"TECRÜBE VE TEKNOLOJİNİN BİRLEŞME NOKTASI"

**YORUM KALIP®**  
"enjeksiyon kalıp teknolojileri"

**geoankraj®**  
ZEMİN VE TEMEL MÜHENDİSLİĞİ ELEMANLARI

**mono DUCT®**  
Mono Block Duct Spacer

**karoapp®**  
PLASTİK AYARLANABİLİR YÖNSELTİLMİŞ DÖŞEME SİSTEMLERİ

**REVAK  
KÖR KALIP®**  
"beklentilerinizi yükseltiyoruz"

**RAYTUT®**  
RAY BAĞLANTI ELEMANLARI

**TUNEL  
SEGMENT®**  
MONTAJ VE ENJEKSİYON PLASTİK DÜBELLERİ

**NOZUL  
FİLTRE®**  
İÇME SUYU ARITMA SİSTEMLERİ  
www.nozulfiltre.com

[www.gurbetciler.com](http://www.gurbetciler.com)