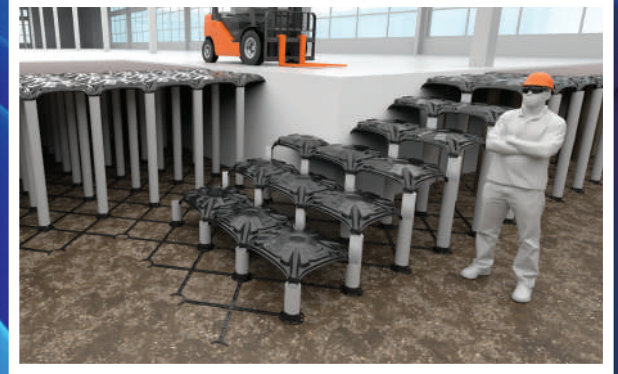
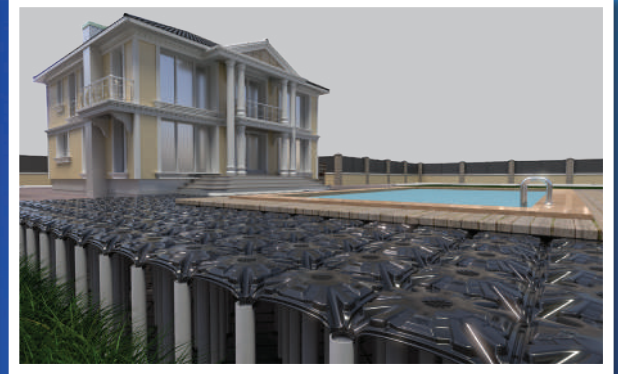




REVAK[®] KÖR KALIP

"beklentilerinizi yükseltiyoruz"

NİTELİKLI HAFİF DOLGU REVAK KÖR KALIP SİSTEMLERİ



GURBETÇİLER[®]

PLASTİK SANAYİ VE TİCARET A.Ş.

Since 1985

www.revakkorkalip.com

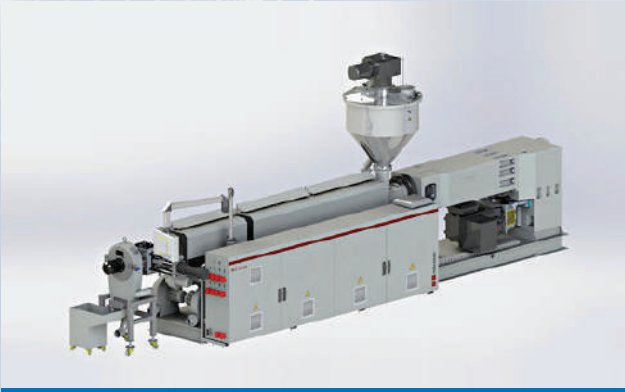


Respect For Nature





PLASTİK ENJEKSİYON ÜRETİM HATTI



PLASTİK EKSTRUDER ÜRETİM HATTI



OVALAMA ÜRETİM HATTI



KALIP ÜRETİM HATTI

ÜRETİM PROGRAMIMIZ

20.000 m² kapalı 4.000 m² açık alan olmak üzere toplam 24.000 m² fabrikamızda, ISO 9001:2015 ve TSE standartlarında, 60 ton ile 900 ton arasında 25 adet yatay ve dikey tam otomatik plastik enjeksiyon makineleri, 5 adet tam otomatik polietilen, PVC ekstrüzyon makineleri, 2 adet kolonlu ovalama makinesi ve tam donanımlı kalıphanemiz ile üretimimize devam etmekteyiz.

- Plastik ve metalden inşaat yapı malzemeleri,
- Plastikten ayarlı yükseltilmiş döşeme elemanları
- Plastikten nitelikli dolgu kör kalıp yükseltilmiş döşeme elemanları
- Plastik ve metalden makine yedek parçaları,
- Plastikten ve metalden çatı kaplama montaj malzemeleri,
- Plastikten ve metalden Tünel Segment montaj malzemeleri,
- Plastikten ve metalden demiryolu ray bağlantı montaj malzemeleri,
- Plastikten zemin mühendisliği yardımcı elemanları,
- Plastikten içme suyu arıtma nozul-filtre elemanları,
- Plastikten çoklu kablo nakil hatları konumlandırma plastikleri,
- Plastikten tekstil ambalaj malzemeleri,
- Plastikten güvenlik kameraları muhafazaları,
- Plastikten reklam standları ve montaj malzemeleri,
- Plastikten medical malzemeleri,
- Plastik enjeksiyon kalıp üretimi.



Gurbetçiler Plastik Sanayi ve Ticaret ve A. Ş. Yönetim Kurulu Başkanımız, Erol KÖSTEK tarafından, 24 Mayıs 1985 yılında Pendik-İstanbul'da kuruldu.

38 yıldır sağlam temeller üzerinde yükselerek bugünlere gelen firmamız, plastik sektöründe; 5 adet patentli ve 3 adet faydalı model tasdikli, PASPAYI, KAROAPP, REVAK KÖR KALIP, MONODUCT, TÜNEL SEGMENT, RAYTUT, GEOANKRAJ, NOZUL FİLTRE, YORUM KALIP, olmak üzere 10 adet marka tescilli 1.500'ün üzerinde ürün gamı ile başarılarla imza atarak büyümesini istikrarlı bir şekilde devam ettirmektedir.

Öğrenmek, araştırmak, geliştirmek şirketin temel özellikleri arasında yer almaktadır. Başarılı ve güvenilir bir marka olmak, hizmetlerinin odak noktasını oluşturmaktadır. Amerika kıtasından Avustralya'ya uzanan altı kıtanın tamamında hizmet ağı ile etki alanını dünya geneline yaymaktadır. Bugün şirketimiz 120 personeli ile cirosunun %60'ını 60'ı aşkın ülkeye aktif ihracat yaparak ülkemize hizmet etmektedir.



Yıllık üretim kapasitemizle
her yıl, yaklaşık 4.000 ton
plastik atığı doğadan temizliyoruz



Üretimimizin %80'i plastik hammadde cinsi %100 geri dönüşümdür.
Üretimlerimizde kullanılan geri dönüşüm hammadde ile doğadan toplanan plastik atığın ürüne dönüştürülmesi ve bu ürünlerin kullanımı gereği beton içinde terkedilecek olması nedeniyle tekrar doğaya salınımı engellenmiş olmaktadır.
Yıllık üretim kapasitemizle yaklaşık her yıl 4.000 ton plastik atık doğadan temizlenmiş olmaktadır.

1985'DEN GÜNÜMÜZE
TECRÜBE VE TEKNOLOJİNİN BİRLEŞME NOKTASI
www.paspayi.com.tr

GURBETÇİLER®
PLASTİK SANAYİ VE TİCARET A.Ş.



REVAK KÖR KALIP NEDİR?



REVAK KÖR KALIP, dolgu amaçlı oluşturulmuş, 5 cm.'den 300 cm.'ye kadar değişen, betonarmeye minimum dolgu yükü veren tek kullanımlık yükseltilmiş döşeme sistemidir.

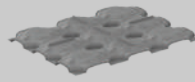
Yüksek yük kapasitesi gerektiren betonarme yapılarda dolgu vazifesini yerine getirir.

Temel üstünde, katlarda, sert peyzajda, betonarmeye minimum dolgu yükü veren, döşeme altında tesisat veya havalandırma boşluğu yaratan elle kolayca taşınıp, kurulabilen yükseltilmiş döşeme sistemidir.

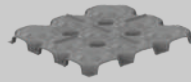


Respect For Nature

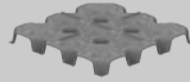
REVAK KÖR KALIP, Polipropilen (PP) plastik atıkların yeniden üretimi ile elde edilen geri dönüşümlü bir malzemedir.



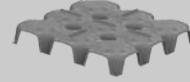
5 cm



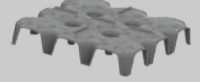
8 cm



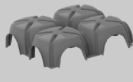
10 cm



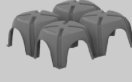
12,5 cm



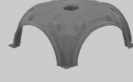
15 cm



20 cm



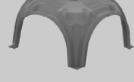
25 cm



30 cm



35 cm



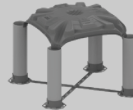
40 cm



45 cm



50 cm



50 cm



100 cm



150 cm



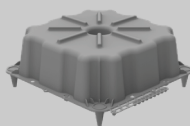
200 cm



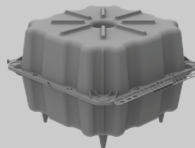
250 cm



300 cm



TEKLİ KULLANIM



ÇİFTLİ KULLANIM

DEĞİŞKEN ÖLÇÜLER VE TEKNİK BİLGİLER,
REVAK SPACE SAYFASINDA DETAYLI OLARAK VERİLMİŞTİR

Sistemin üzerinden ağır vasıtalar geçebilir.
Yüksek yük taşıma kapasitesine sahiptir.

Diğer sistemlerle karşılaştırıldığında,
%90 daha kolay ve hızlı bir uygulama sağlar.

Ters kirişlerde bu sistem çözüm noktasıdır.

Zemin altında kalan hava,ısı ve ses yalıtımı sağlar.

Kurulumu çok kolaydır.

İşçilik ve zaman tasarrufu sağlar.

Oluşan boşluktan her türlü tesisat geçirilebilir.

Kalıpları yerleştirmek için makineye gerek yoktur. Personel gücüyle yerleştirilir.

Bir personel saatte 30 metrekare alanın kurulumunu yapabilir.

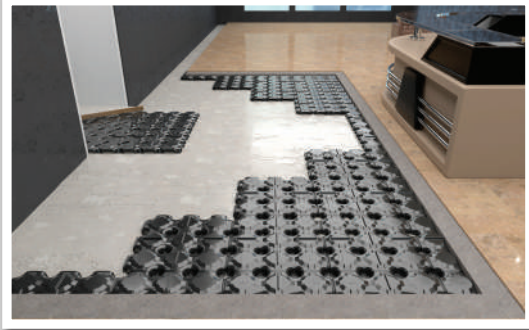
Üst katlarda yapılan uygulamalarda inşaat devam ederken, dolgunun yapılmasına imkan sağlar.

İstiflenebilir, lojistik ve nakliye tasarrufu sağlar; 50 cm'lik dolguda 50 kamyonluk gaz beton yerine 1 kamyon REVAK KÖRKALIP yeterlidir.

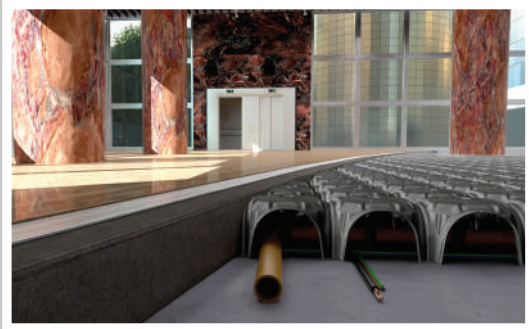
Tüm alternatiflerine göre en hafif çözümdür.



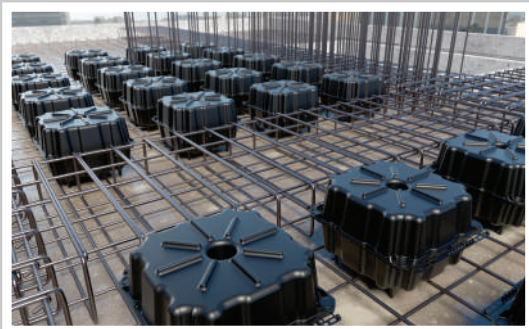
OTOPARKLARDA



ZEMINLERDE



TEMEL PABUÇLARINDA



KAT DÖŞEMELERİNDE

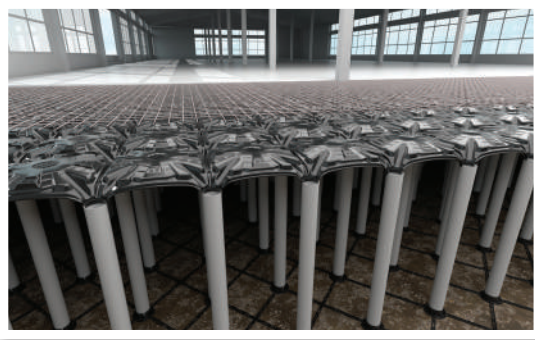


REVAK K R KALIP UYGULAMA ALANLARI



REVAK K R KALIP SİSTEMLERİ,

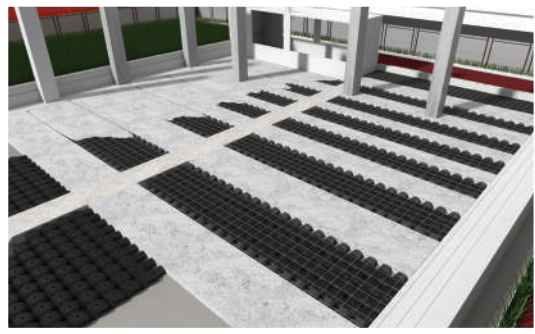
otopark rampalarında, hafif dolgu istenilen b l mlerde, temel  zeri dolgularında, kademeli y zeylerde, ters kirişlerde, betonarme y kseltilmiş d şeme gerektiren yerlerde, peyzaj dolgularında, ađaç detaylarında ve havuz etrafında dolgu gerektiren t m alanlarda kullanılabilir.



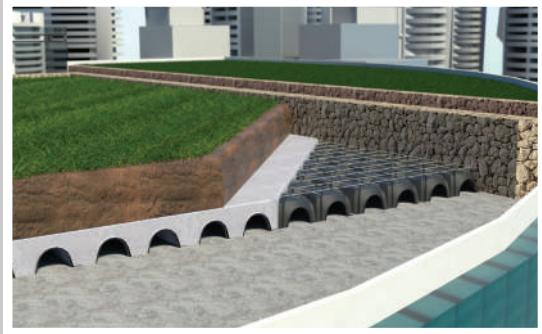
D ŞEME DOLGUSU



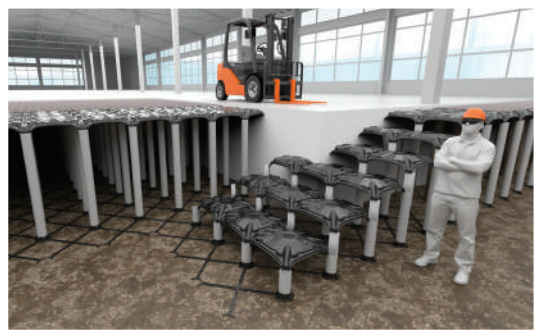
TEMEL PABUÇLARI ARASINDA DOLGU



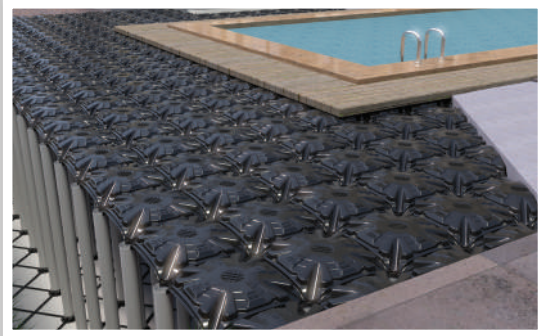
TERS KIRIŞ DOLGUSU



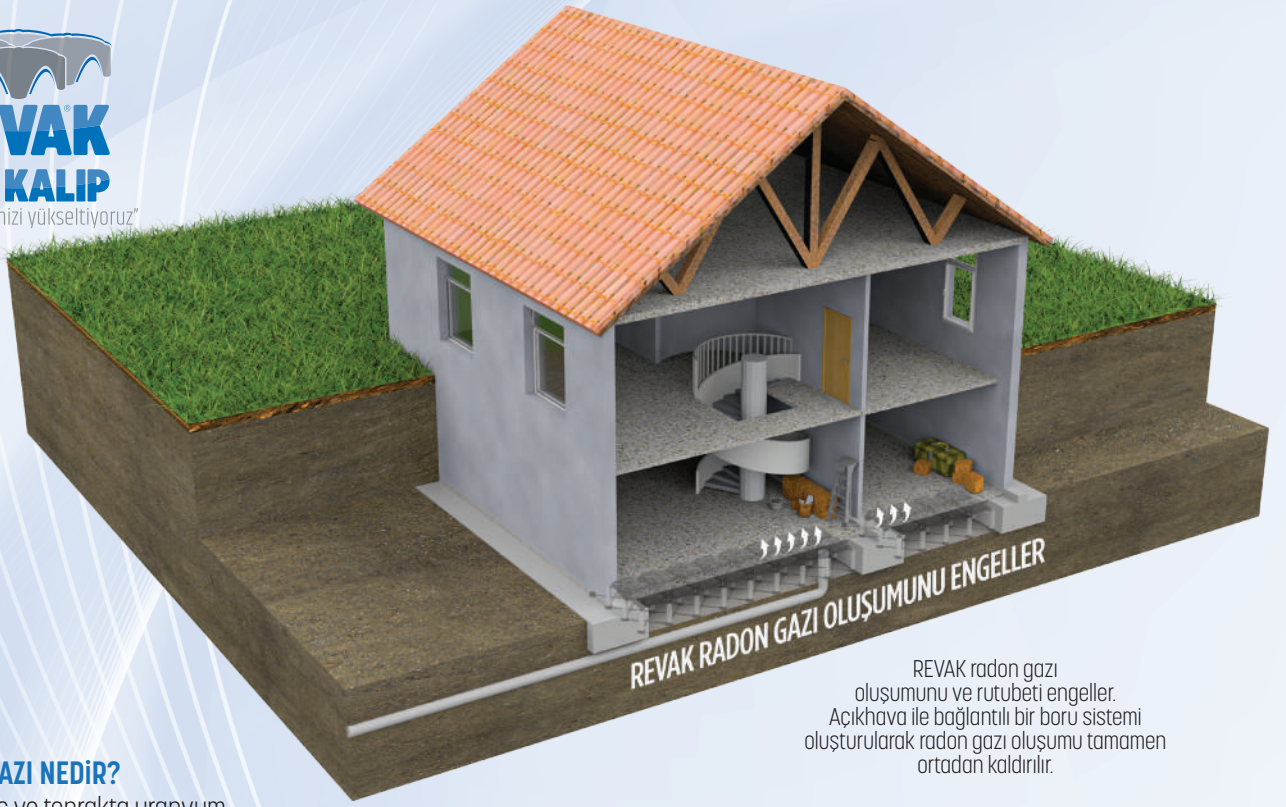
PEYZAJ DOLGUSU



DEPOLARDA



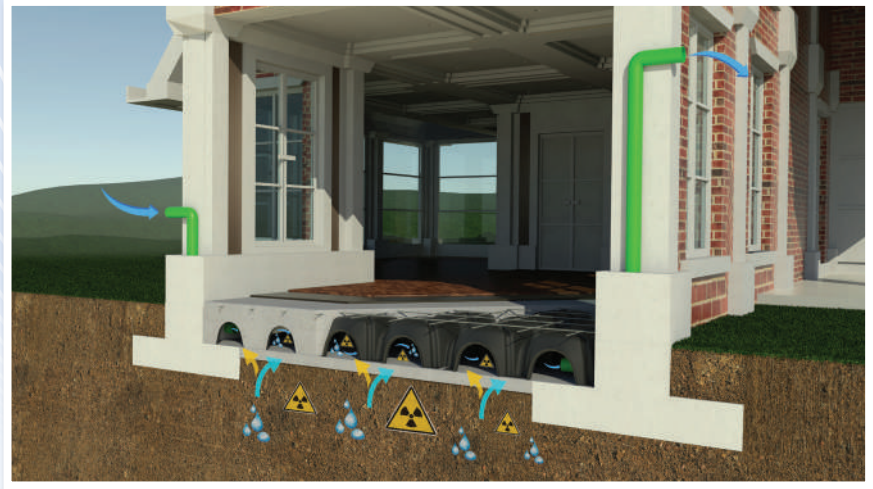
HAVUZ ETRAFINDA D ŞEME DOLGUSU



REVAK radon gazı oluşumunu ve rutubeti engeller. Açık hava ile bağlantılı bir boru sistemi oluşturularak radon gazı oluşumu tamamen ortadan kaldırılır.

RADON GAZI NEDİR?

Radon, taş ve toprakta uranyum, toryum ve radyum elementlerinin normal bozunmasıyla salınan radyoaktif bir gazdır. Periyodik cetvelin VIII A grubunda yer alan bu soy gazın simgesi Rn, atom numarası 86, atom ağırlığı 222'dir. Görünmeyen, kokusuz, tatsız, yerden sızan ve havaya yayılan bir gazdır. Bölgesel olarak jeolojiye bağlı olarak; radon yeraltı sularına karışır ve su kullanıldığında havaya salınabilir. Radon, doğal kaynaklardan maruz kalınan radyasyonun büyük kısmını oluşturur. Radon gazı genelde açık havada düşük seviyede bulunur. Yüksek seviyelerde görüldüğü alanlar ise; yer altı madenleri gibi havalandırmanın yetersiz olduğu bölgelerdir ve bu durum akciğer kanseri riskini önemli oranda artırabilir. Kanser Araştırmaları Uluslararası Ajansı'na (IARC) göre radon, grup-1 karsinojendir.



RUTUBET NEDEN KAYNAKLANIYOR VE SONUÇLARI NELERDİR?

Toprak, katı maddelerin, havanın ve suyun heterojen bir şekilde birleşmiş halidir. Yeraltı suyunun geleneksel yapılar ile temasında ciddi problemler meydana gelebilir. Islak, soğuk, rutubetli ve sağlıklı koşullar, yağışma, mantar ve küf sebebi ile yapıda kullanılan elemanların çürümesi gibi. Rutubet, hem eski hem de yeni yapıların en yaygın problemlerindedir.

STATİK ZARARLAR

Yapı malzemelerinde ve toprakta bulunan tuz, su içinde erir. Bu tuz duvarın üst taraflarına doğru tırmanır ve hacmi 12 kata kadar artırır. Sonuç olarak siva dökülmeye başlar ve tüm yapıda kalitesini kaybeder.

ESTETİK ZARARLAR

Rutubet lekeleri, küf, duvardan ayrılmış siva, yapıda ve ahşap malzemelerde kötüleşme.

SAĞLIK AÇISINDAN ZARARLAR

Küf, rutubetten beslenir ve zararlı sporlar açığa çıkar. Bu sebeple mekanlar, hastalıklara ve fiziksel rahatsızlıklara davetiye çıkaran sağlıklı ve soğuk ortamlara dönüşür.



**World Health
Organization**

Dünya Sağlık Örgütü,
Radon gazını, sigara tüketiminden sonra akciğer kanserinin başlıca ikinci sebebi olarak görmektedir.



REVAK MiNi NEDİR?



REVAK MiNi (5 cm - 15 cm)

REVAK MiNi yüksekliği sabit tek kullanımlık beton kalıp sistemidir.

5 cm.'den 15 cm.'ye kadar değişen yüksekliklerde her türlü nitelikli dolgu yapılabilir.

Birbirine geçen sistemiyle uygulama alanlarında hafif dolgu imkanı sağlar.

Havalandırma boşlukları oluşturur ve her türlü tesisat uygulaması yapılabilir.

Modüler yükseltilmiş döşeme yapımının mümkün veya ekonomik açıdan makul olmadığı her ticari alan 8-10 cm. kuru şapla doldurmak yerine REVAK MiNi kullanılarak betonarme yükseltilmiş

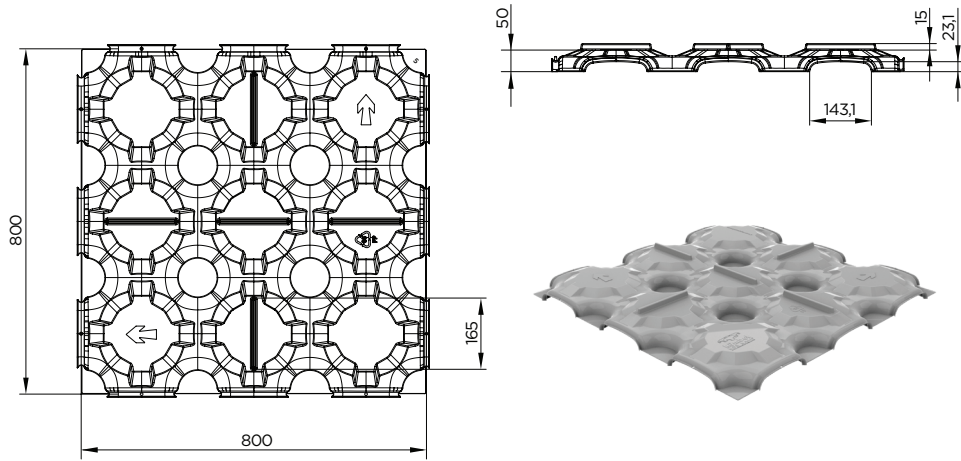
döşeme haline getirilebilir. Bu sayede şap altında kaybedilecek

olan hacim yapının kullanım alanına dahil edilerek özellikle elektrik ve diğer tesisat geçişlerinde değerlendirilebilir. 5-8-10-12,5-15 cm. sabit yüksekliklerde 5 farklı ürün tipi mevcuttur.

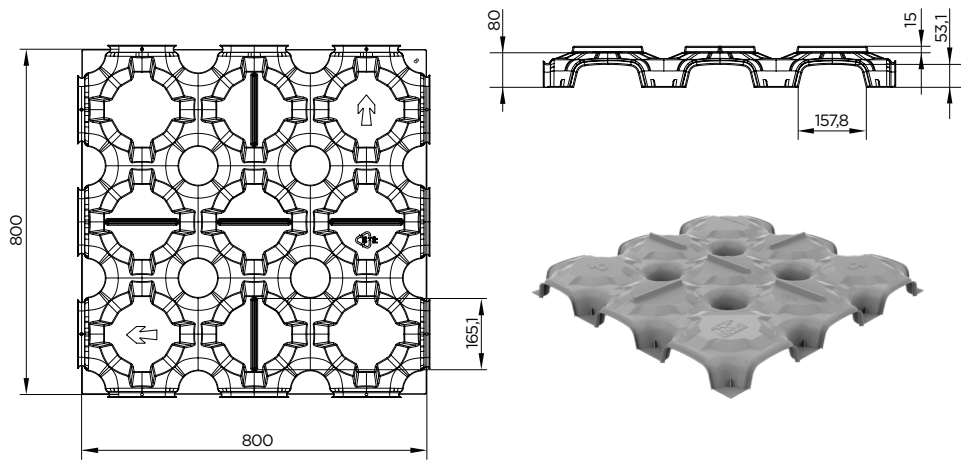


REVAK MiNi NEDİR?

REVAK Mini / 80x80x5



REVAK Mini / 80x80x8

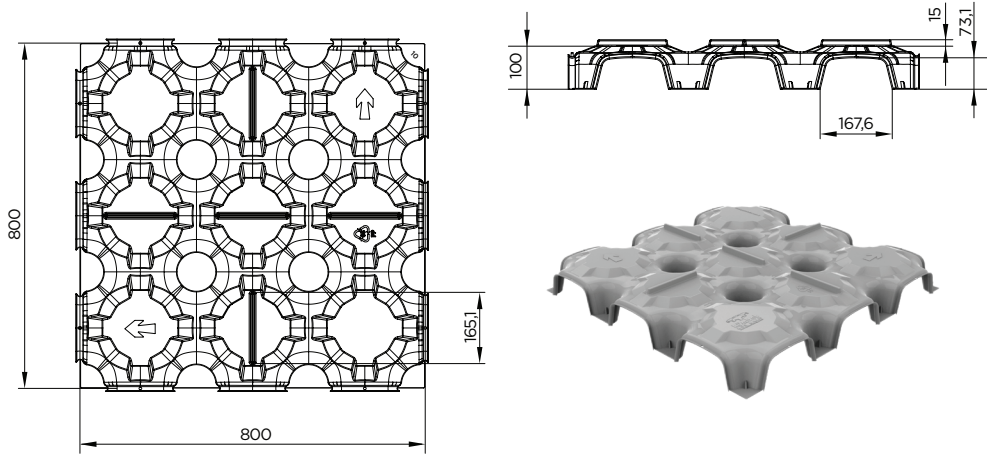




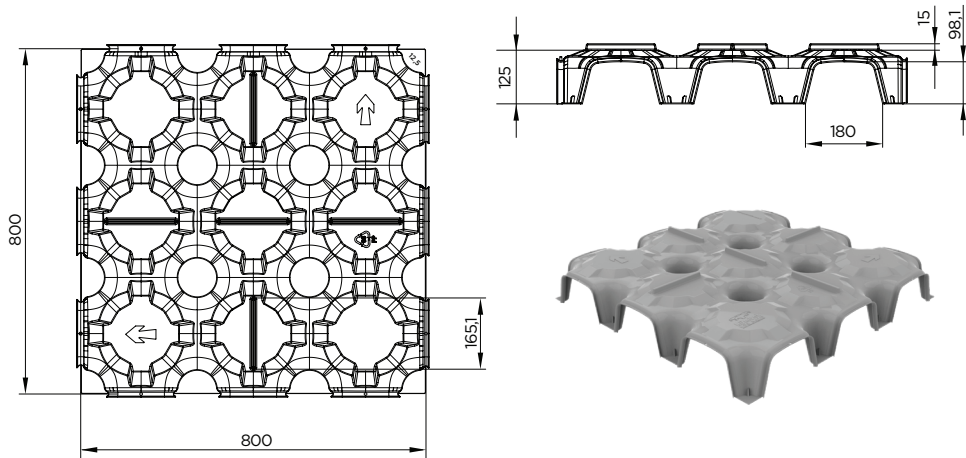
REVAK MiNi TEKNİK ÇİZİMLERİ



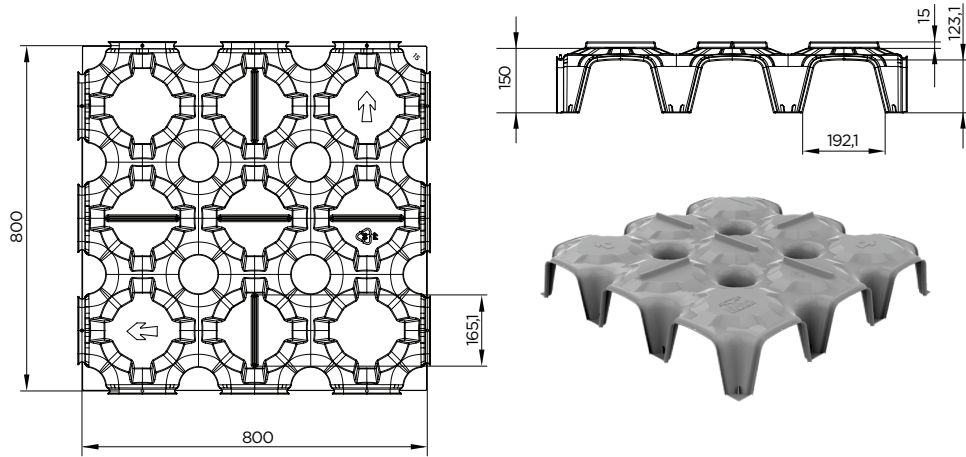
REVAK MiNi / 80x80x10



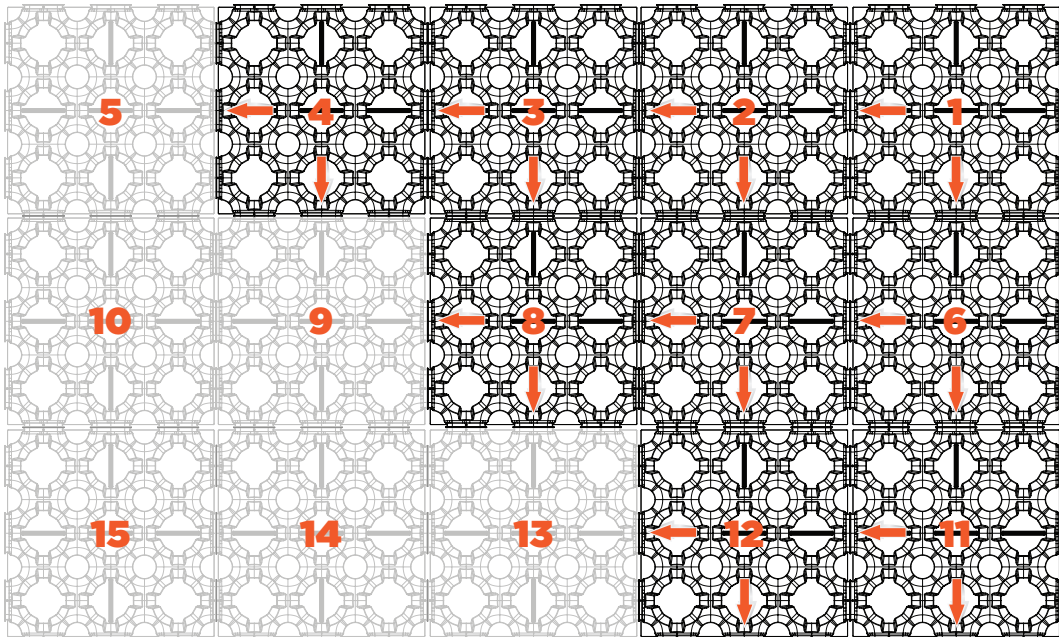
REVAK MiNi / 80x80x12,5



REVAK MiNi / 80x80x15



REVAK MiNi KURULUM



Kurulum sırasında, yukarıda belirtilen ok işaretlerini, yönlendirmeleri ve sayıları lütfen dikkatlice takip ediniz



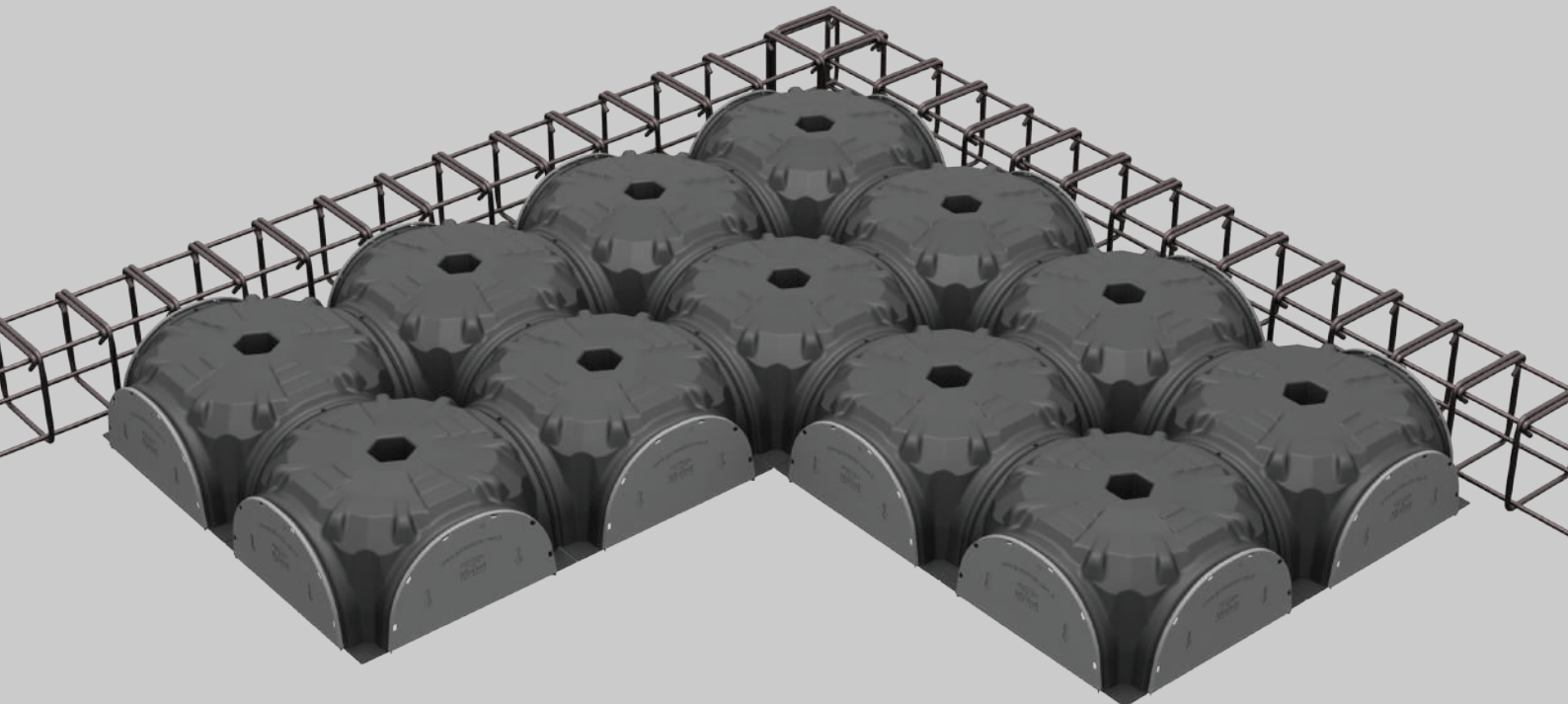
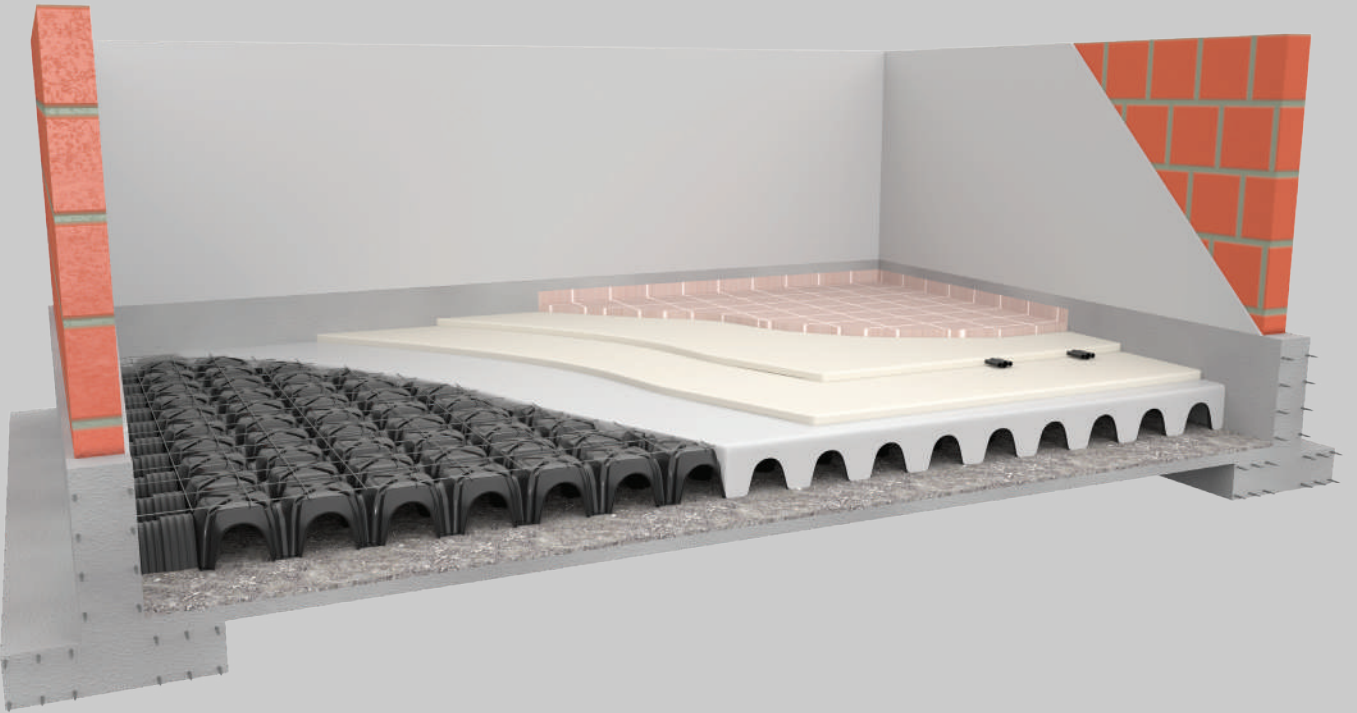
REVAK MiDi NEDİR?

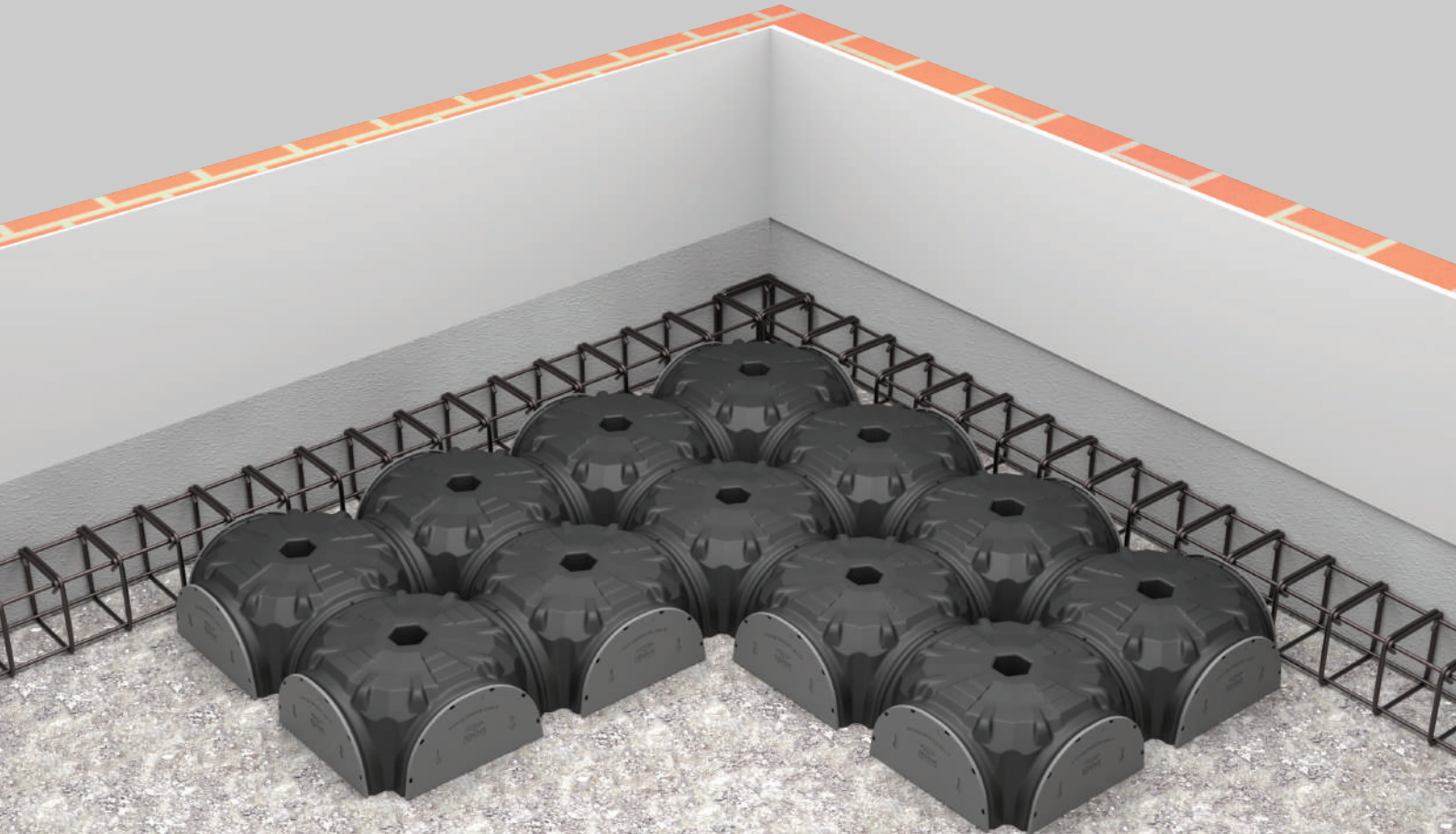
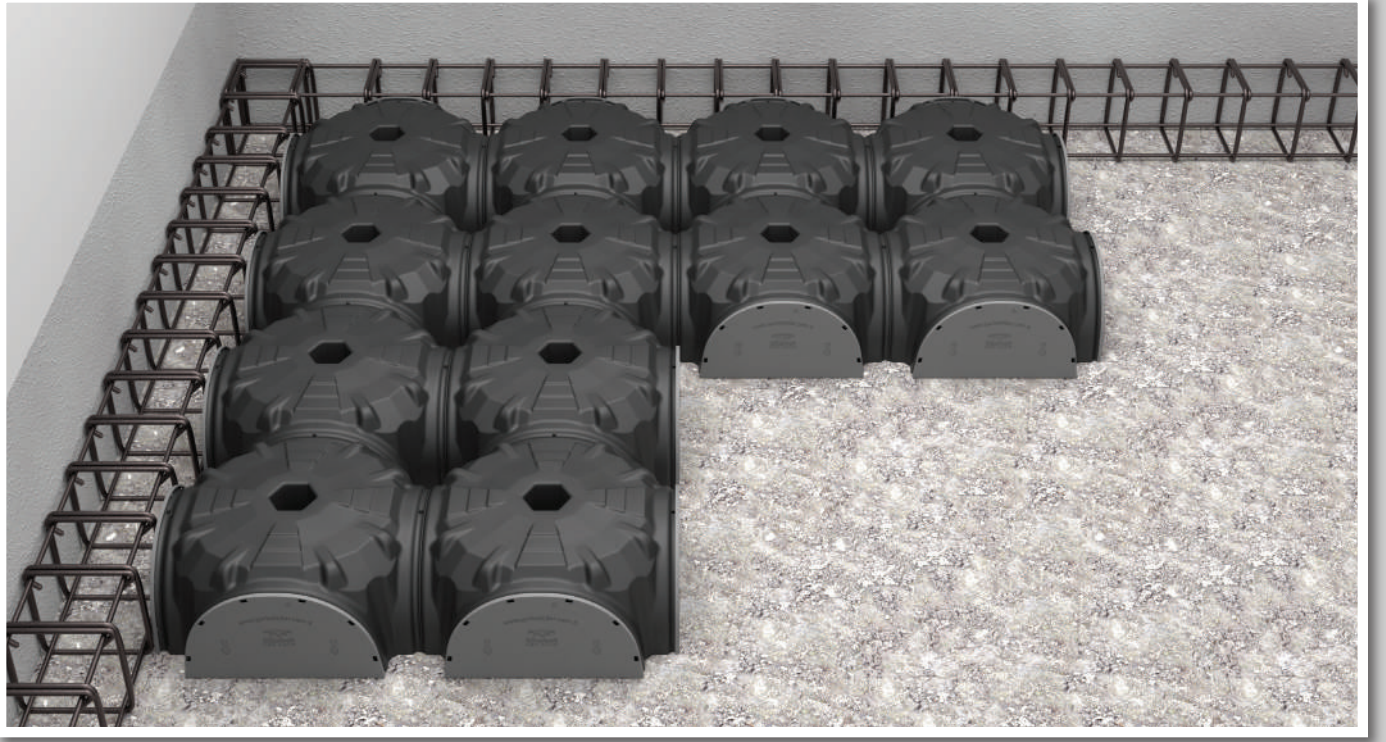


REVAK MiDi (20 cm. - 50 cm.)

REVAK MiDi yüksekliği sabit tek kullanımlık beton kalıp sistemidir. 20 cm.'den 50 cm.'ye kadar değişen yüksekliklerde her türlü nitelikli dolgu yapılabilir. Ürünler tek kullanımlık "kör kalıp" olarak kullanılırlar ve betona şekil vererek döşemeyi taşıyan yüzlerce betonarme kemer, kubbe ve onları destekleyen sütunlar oluştururlar.

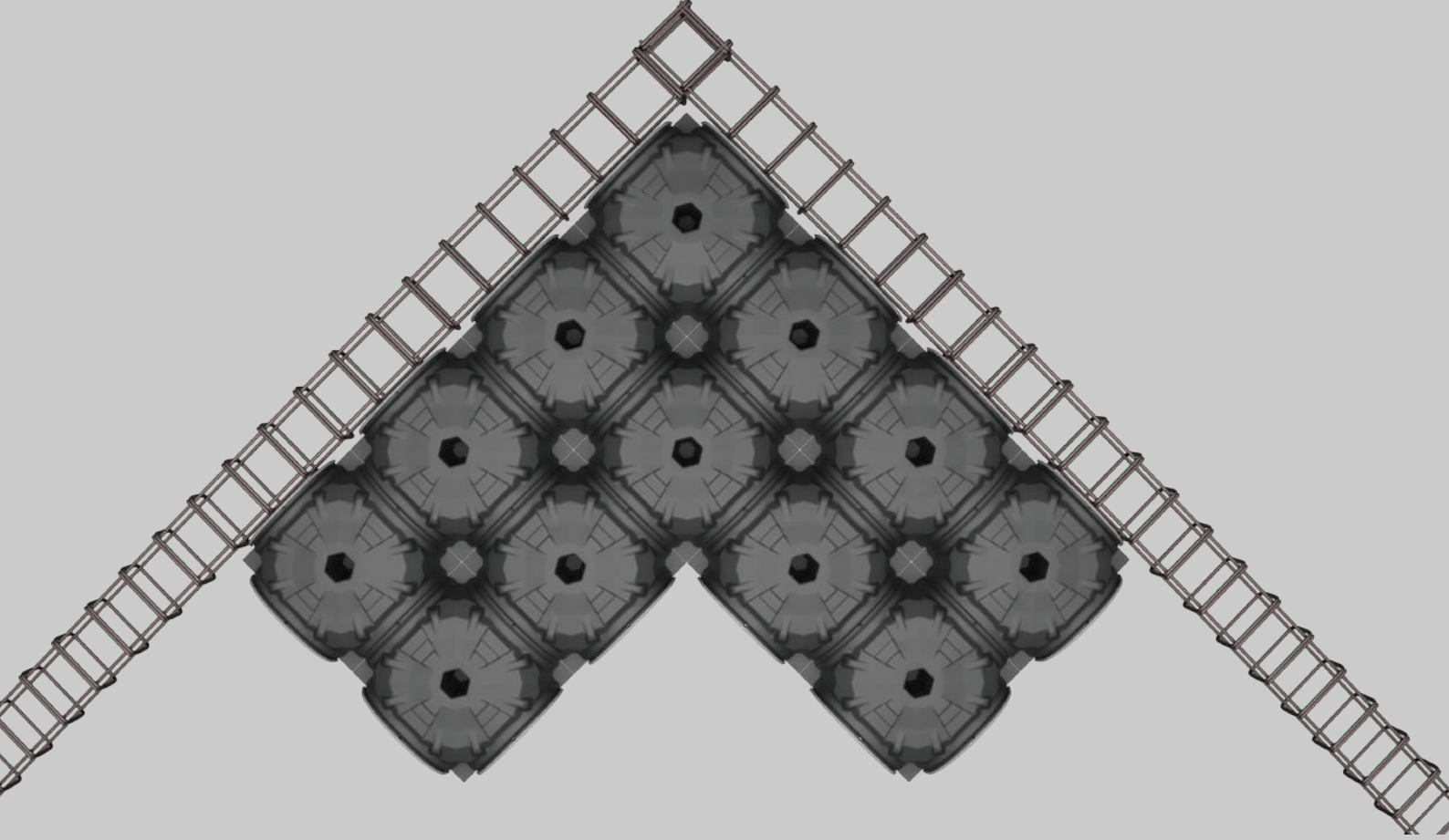
Birbirine geçen sistemiyle uygulama alanlarında hafif dolgu imkanı sağlar. Havalandırma boşlukları oluşturur ve her türlü tesisat uygulaması yapılabilir. 20-25-30-35-40-45-50 cm. sabit yüksekliklerde 7 farklı ürün tipi mevcuttur.



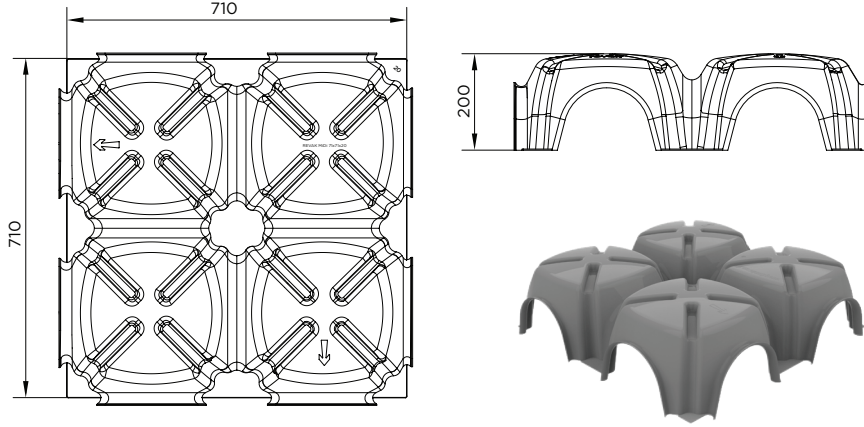




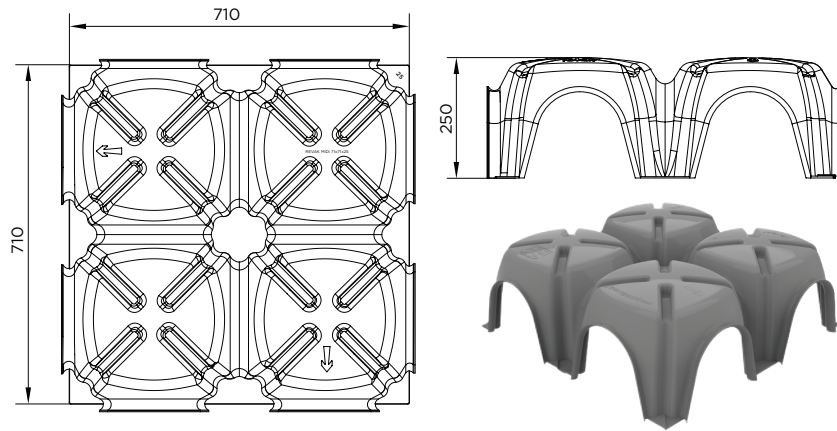
REVAK MiDi TEKNİK ÇİZİMLERİ



REVAK MiDi / 71x71x20



REVAK MiDi / 71x71x25

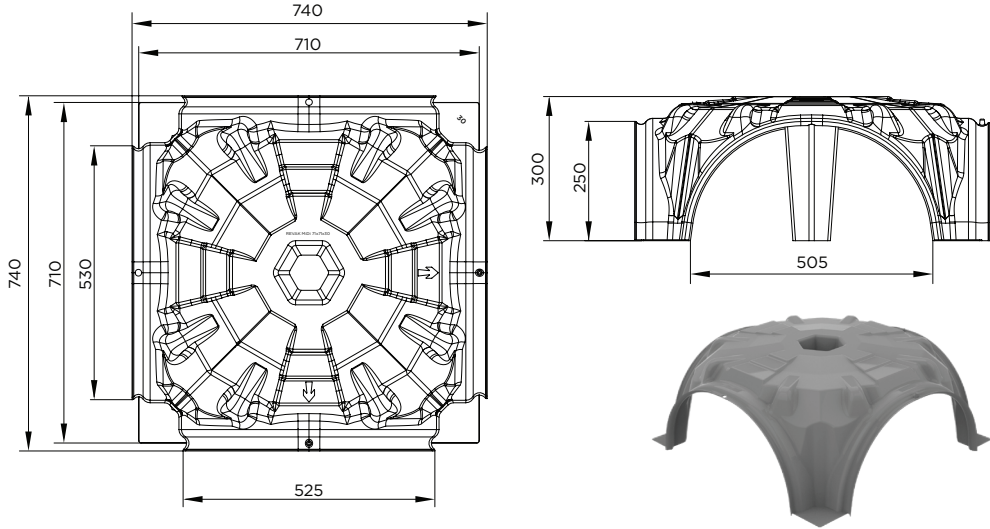




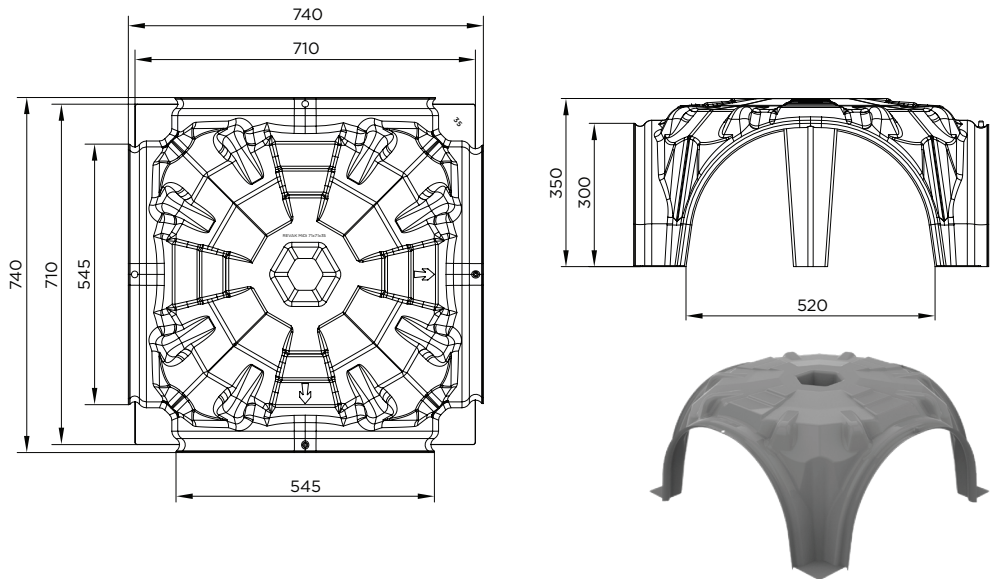
REVAK MiDi TEKNİK ÇİZİMLERİ



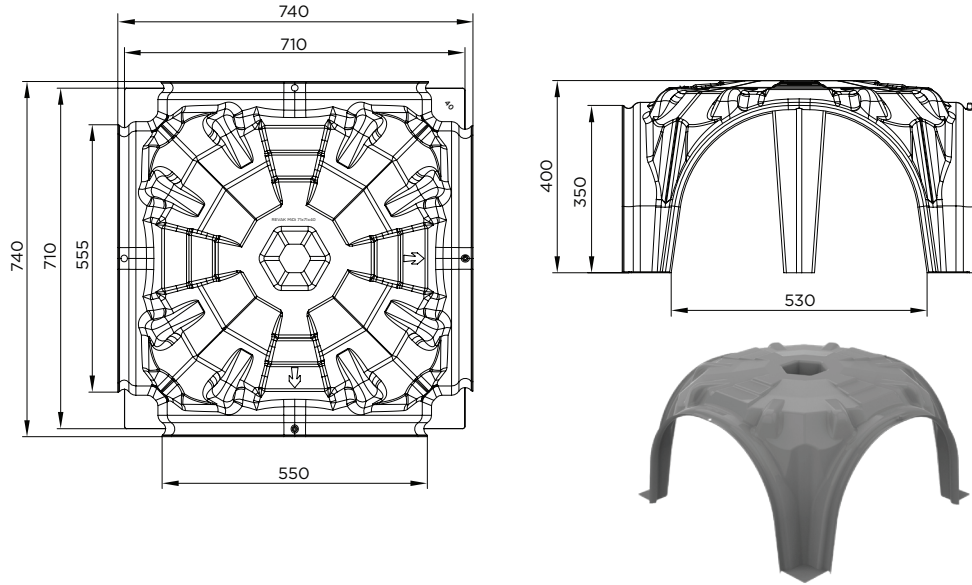
REVAK MiDi / 71x71x30



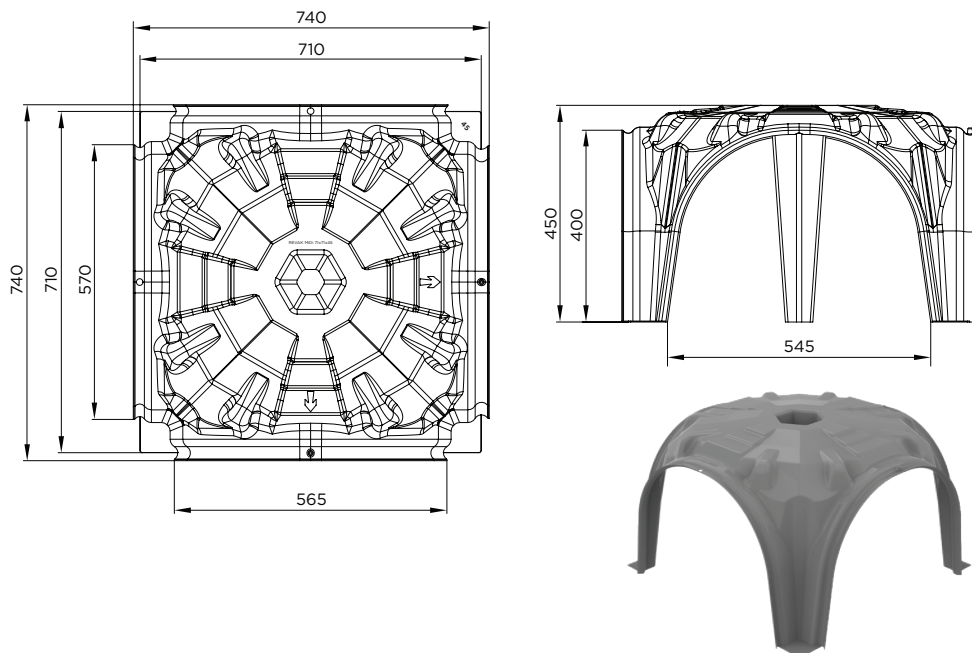
REVAK MiDi / 71x71x35



REVAK MiDi / 71x71x40



REVAK MiDi / 71x71x45

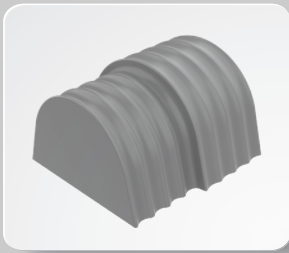
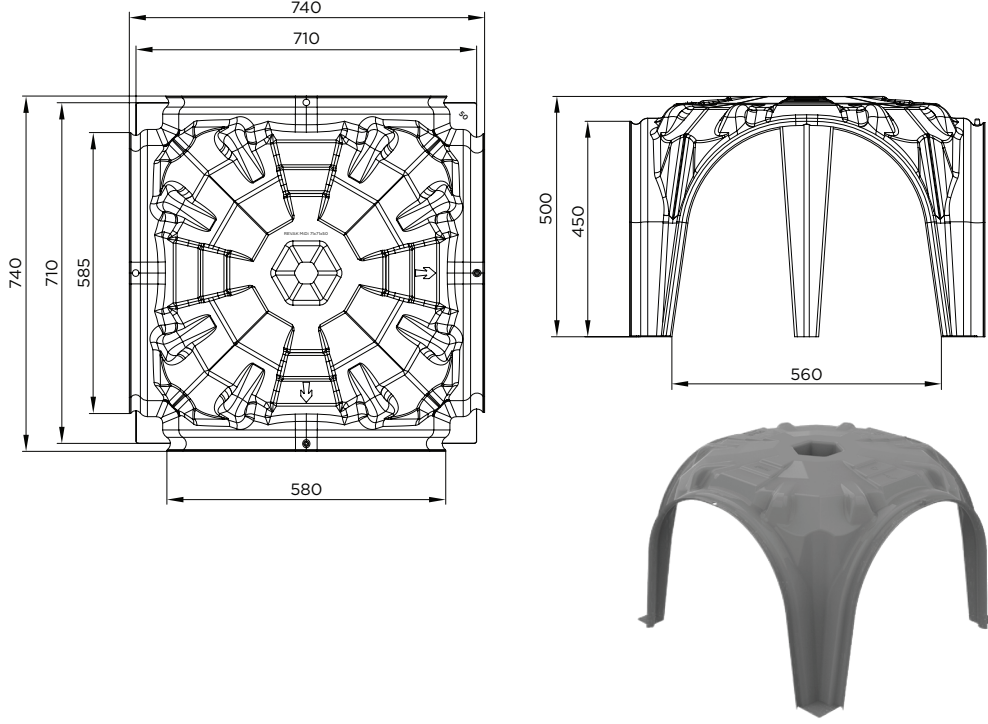




REVAK MiDi TEKNİK ÇİZİMLERİ

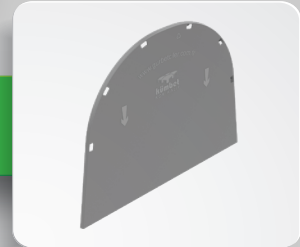


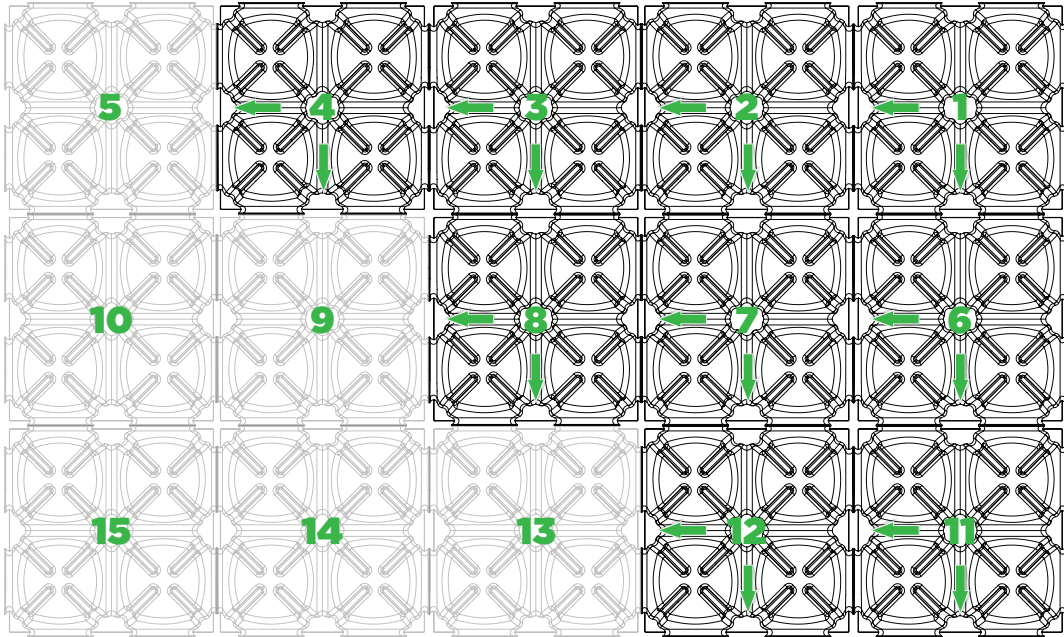
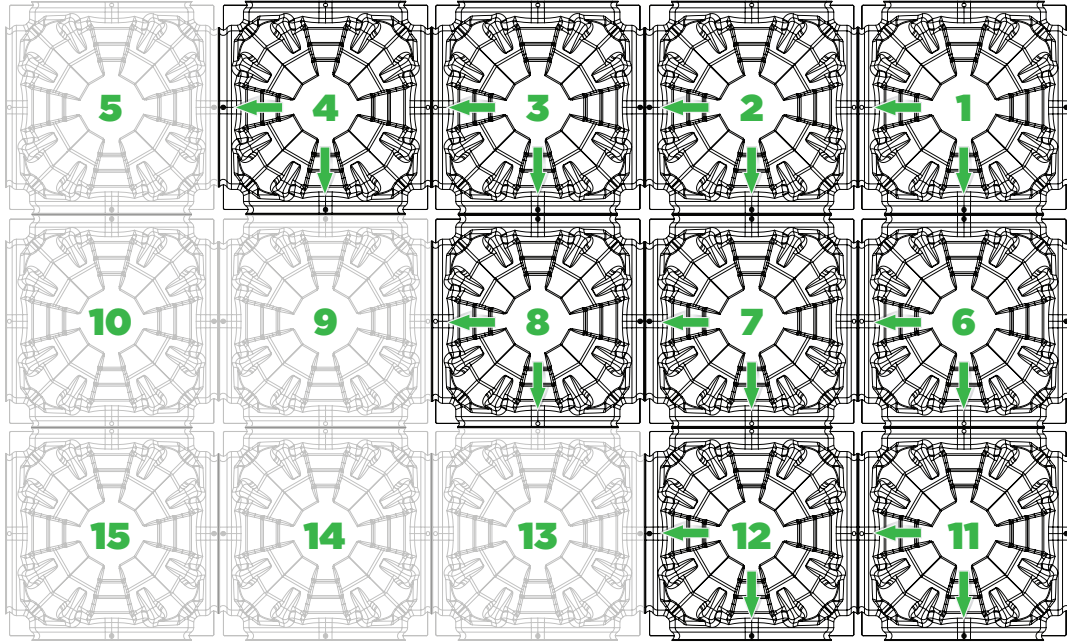
REVAK MiDi / 71x71x50



REVAK MiDi KÖRÜK TAPA
h: 20/25 cm.

REVAK MiDi KAPAK
h: 30-35-40-45-50 cm.





Kurulum sırasında, yukarıda belirtilen ok işaretlerini, yönlendirmeleri ve sayıları lütfen dikkatlice takip ediniz



REVAK MAXi NEDİR?



REVAK MAXi (18 cm. - 300 cm.)

REVAK MAXi, yüksekliği ayarlanabilir tek kullanımlık beton kalıp sistemidir.

18 cm.'den 300 cm.'ye kadar değişen yüksekliklerde her türlü nitelikli dolgu yapılabilir.

Ürünler tek kullanımlık 'kör kalıp' olarak kullanılırlar ve betona şekil vererek döşemeyi taşıyan yüzlerce betonarme kemer, kubbe ve onları destekleyen sütunlar oluştururlar.

Büyük açıklıklarda minimum imalat ile döşemeyi taşıyan betonarme bir yapı oluşturulur.

Sistem alternatif dolgulara kıyasla benzersiz nakliye, yatay-dikey taşıma ve yer tasarrufu sağlar.

Döşeme imalatında kullanılan beton, demir ve diğer tüm dolgu malzemelerinden tasarruf sağlar, tüm yapı hafifler.

Kör kalıpların oluşturdukları boşluklar, havalandırılabilir ve her türlü mekanik/elektrik tesisat geçişi yapılabilir.

Kesilerek ayarlanabilen PVC sütunlar sayesinde her türlü kademe ve rampa yapılabilir.

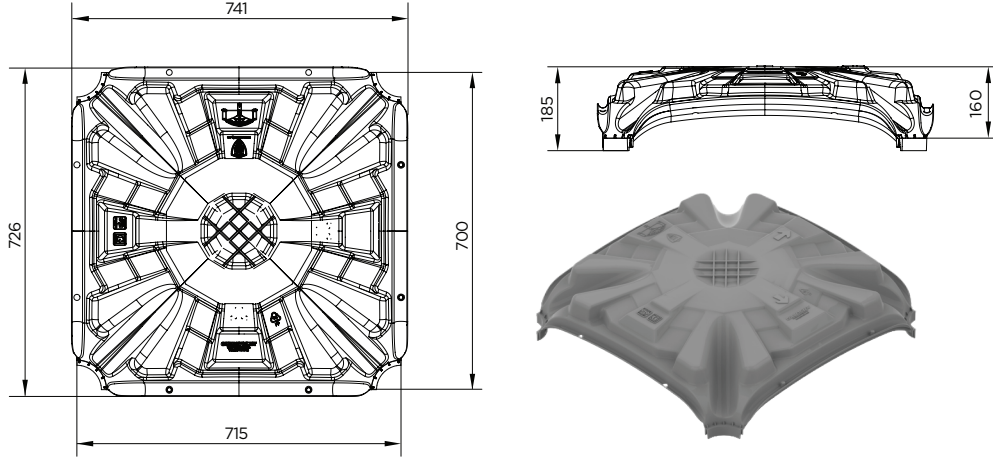
Aynı zamanda, düşük beton tüketimi ile yüksek yük kapasitesi garanti edilir.

Yük altında REVAK MAXi elemanının tepesine yerleştirilen ve alttaki yüzeye boşaltılan borularda oluşturulan beton kolonlarla desteklenir. Ekonomik ve sürdürülebilir bir tasarım sağlayan REVAK MAXi, yüksek yüksekliklerde havalandırılmış bir zemin kaplamasına izin verir. Döşemenin altındaki vakum, radon gazı gibi yerden kaçan nem ve zararlı gazların uzaklaştırılması için doğal olarak havalandırılan bir tarama boşluğu veya mekanik olarak havalandırılan bir tarama boşluğu elde edilmesini sağlar, pahalı ve hacimli dolgu malzemelerinden tasarruf sağlar, geçiş ve bakımını kolaylaştırır.

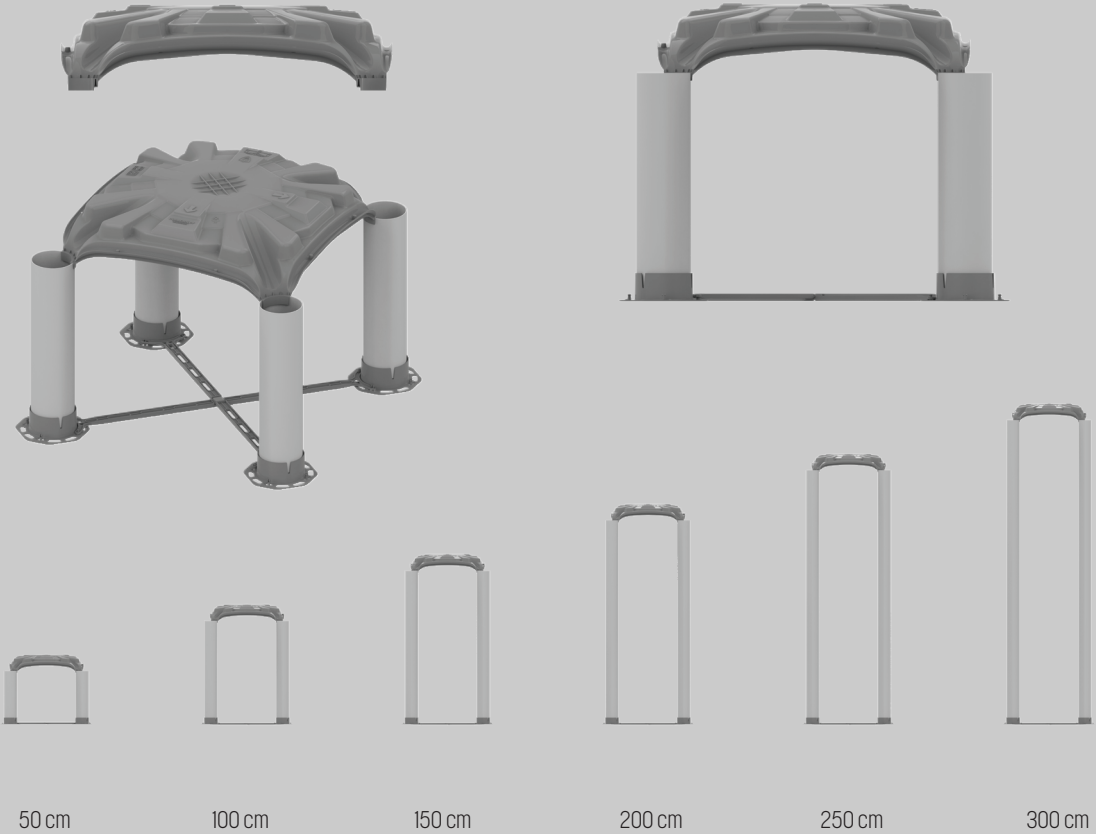


REVAK MAXi NEDİR?

REVAK MAXi / 71,5x70x16

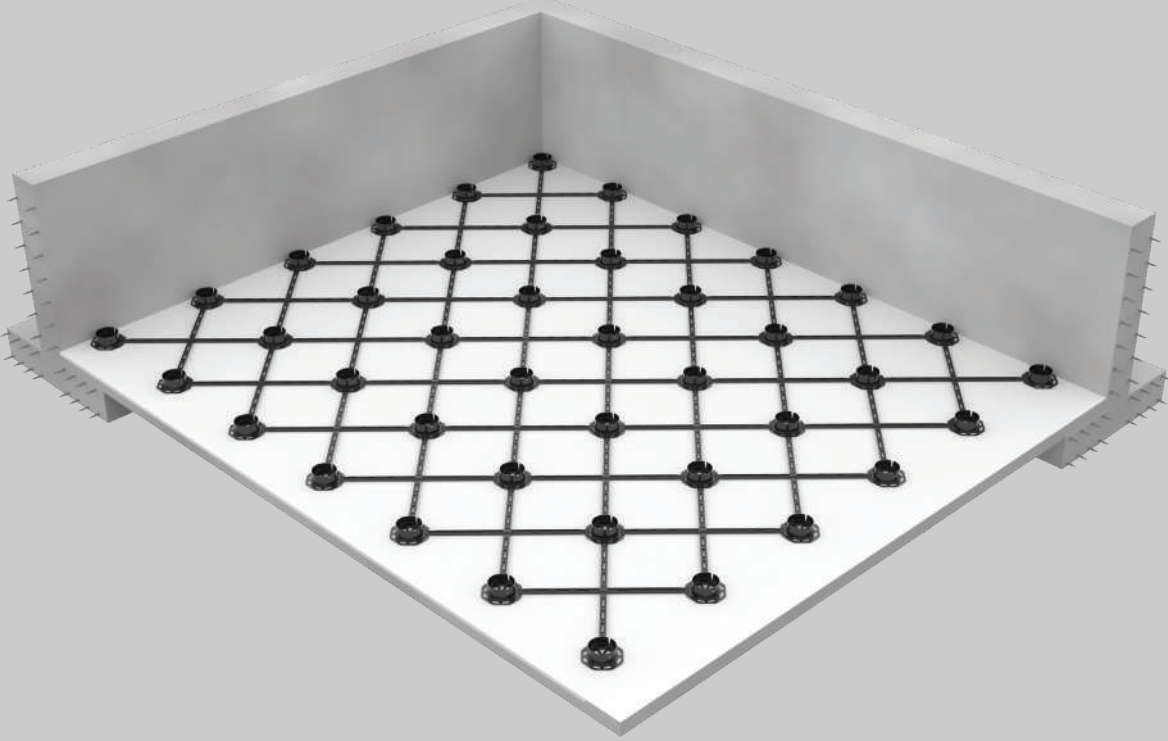


Uygulama yapılacak alana öncelikle boru tabanları ve A-B kılavuzları getirilerek A kılavuzu alta, B kılavuzu üste gelecek şekilde yerleştirilir.

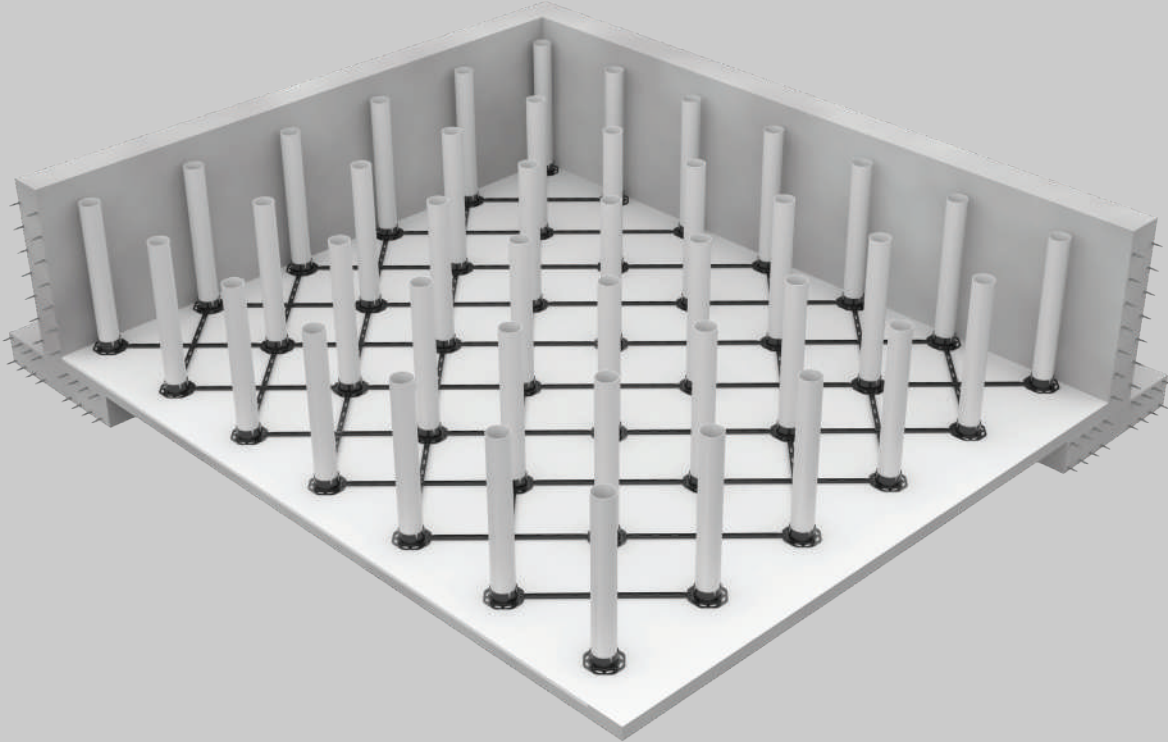




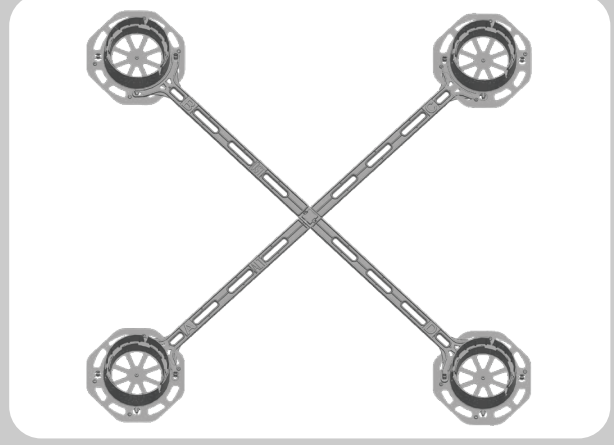
REVAK MAXİ UYGULAMA BİLGİLERİ



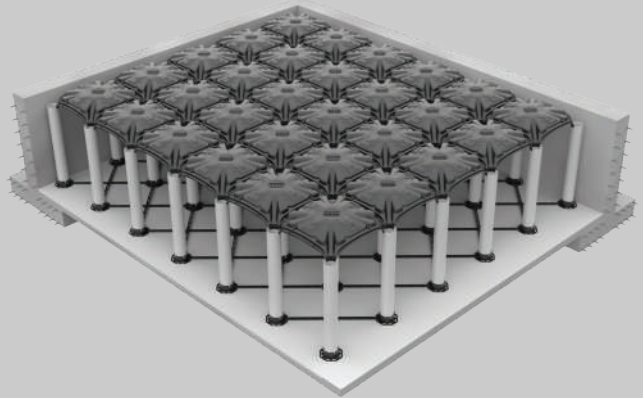
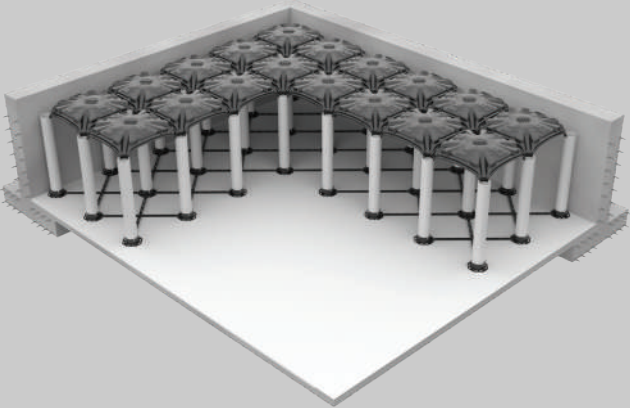
Uygulama yapılacak alana öncelikle boru tabanları ve A-B kılavuzları getirilerek A kılavuzu alta, B kılavuzu üste gelecek şekilde yerleştirilir.



Boru tabanları üzerine Ø125 PVC borular yerleştirilir.



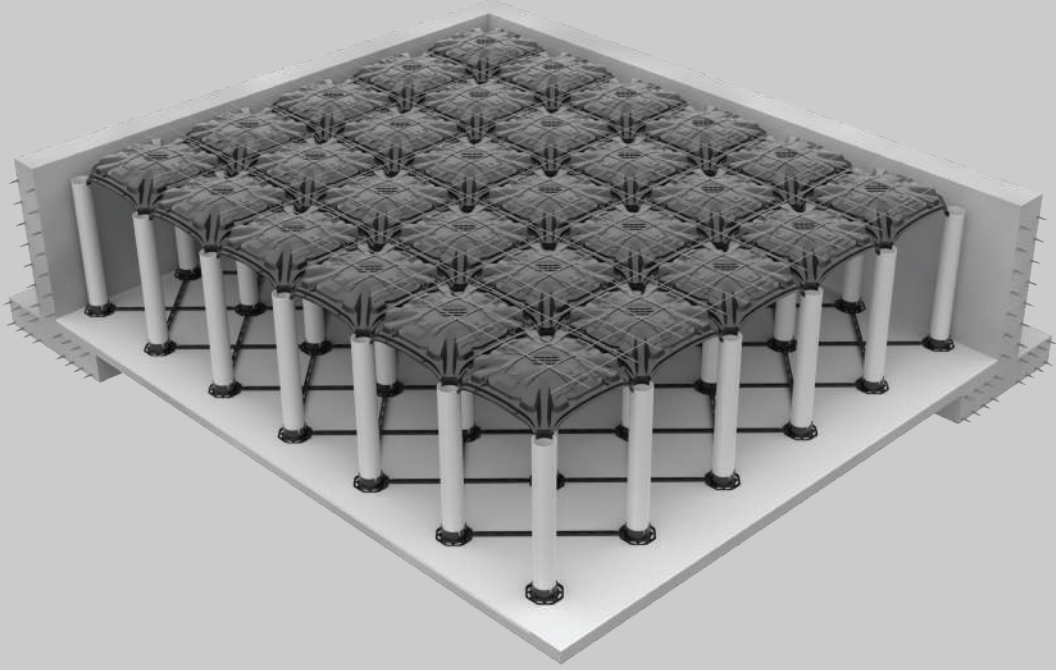
Revak Maxi Kubbe üzerinde bulunan yönlendirme işaretleri ile Revak Maxi Klavuz üzerinde bulunan yönlendirme işaretleri aynı doğrultuda yerleştirilmelidir.



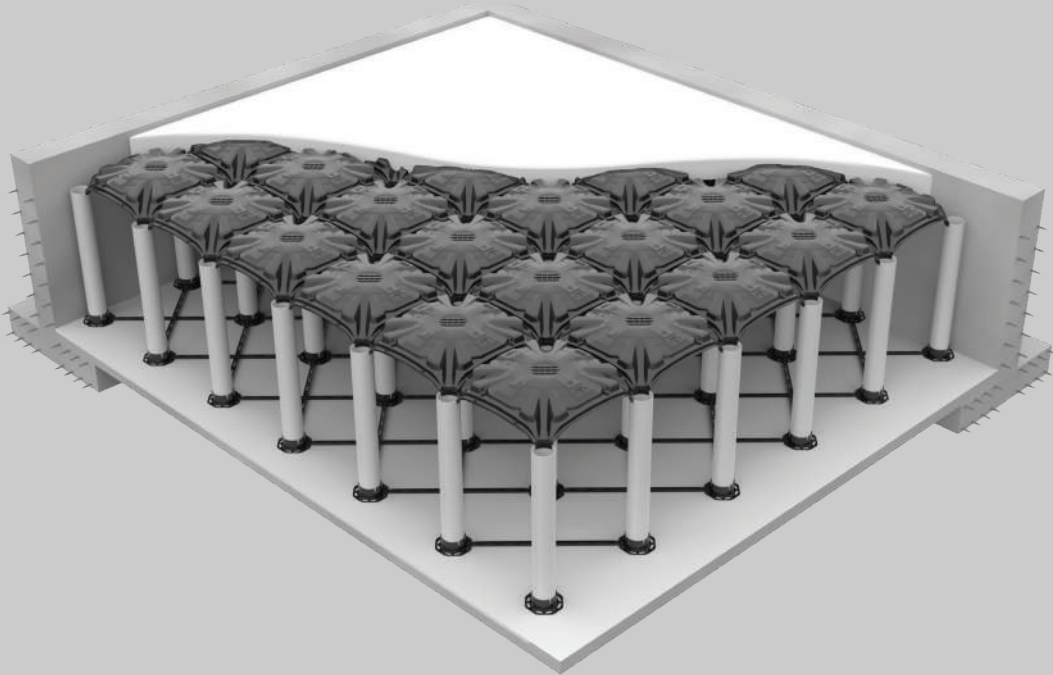
Boruların üzerine yerleştirilen kubbeler üzerinde bulunan uygulama yönü ve klavuz yönü aynı değildir.
Boruların üzerine 70x71,5 cm Revakların dizilimi yapılır.



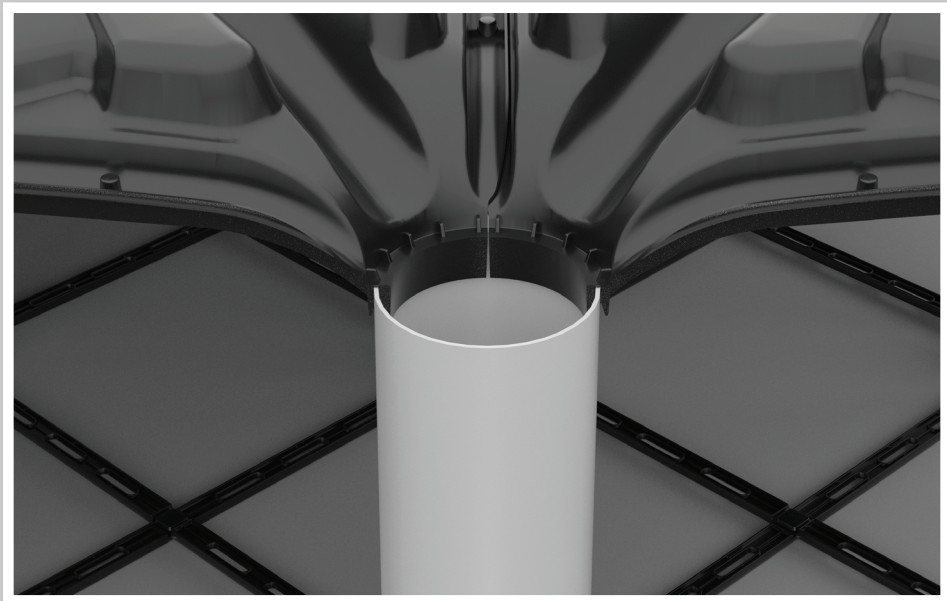
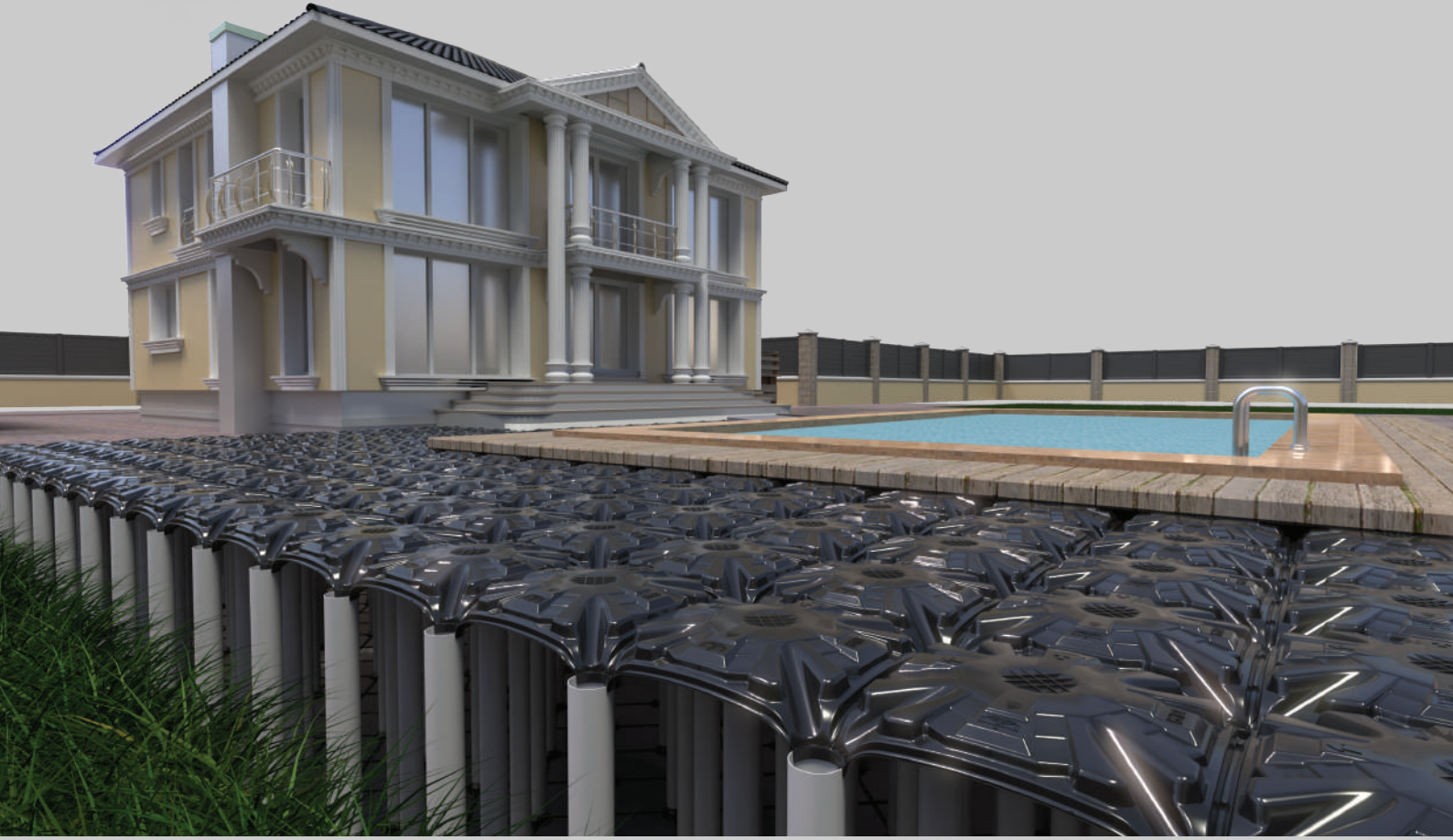
REVAK MAXİ UYGULAMA BİLGİLERİ



Uygulamanın üzerine beton kalınlığına ve alanın maruz kalacağı yük değerlerine göre belirlenen çelik hasır donatı elemanları uygulanır. Aynı zamanda sütun kalıbı boruların içerisine, çift tarafı gönyeli çiroz demirleri yerleştirilir.

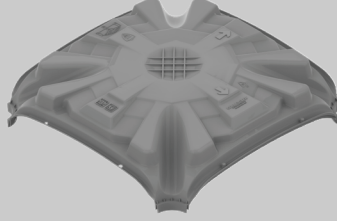
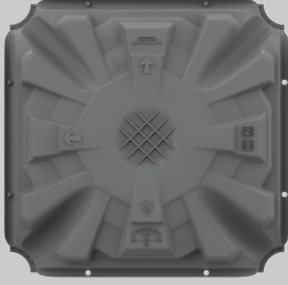


Son olarak beton dökümü yapılarak uygulama tamamlanır.

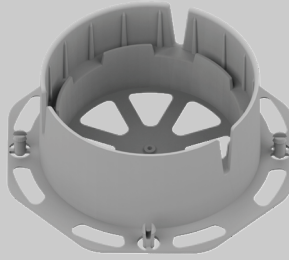
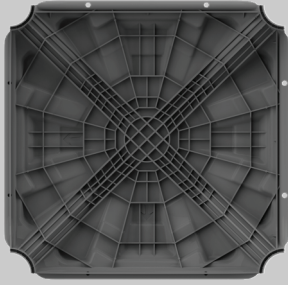




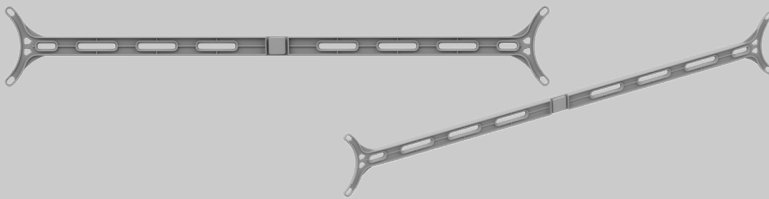
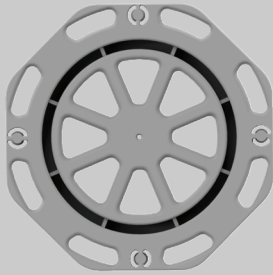
REVAK MAXİ TEKNİK BİLGİLER



REVAK MAXİ KUBBE / 70x71,5



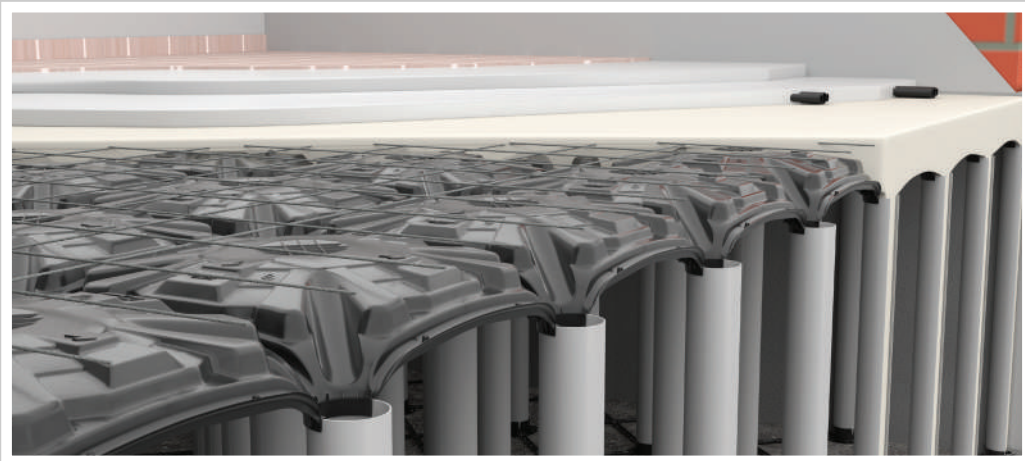
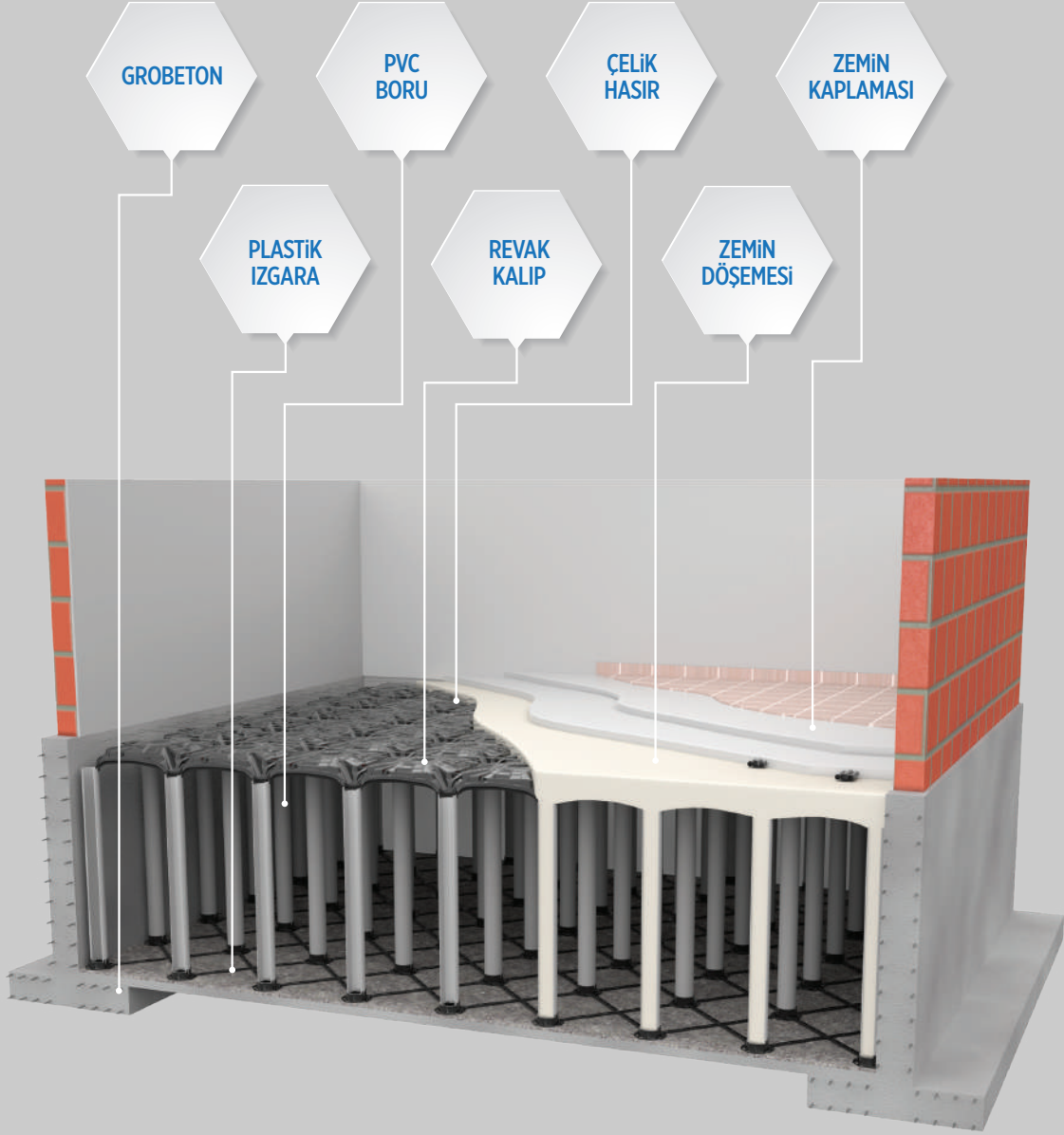
REVAK MAXİ BORU TABAN



REVAK MAXİ MERKEZLEME KLAVUZU



REVAK MAXİ PVC BORU / ø125 mm



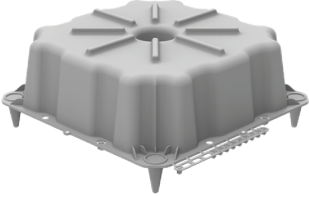



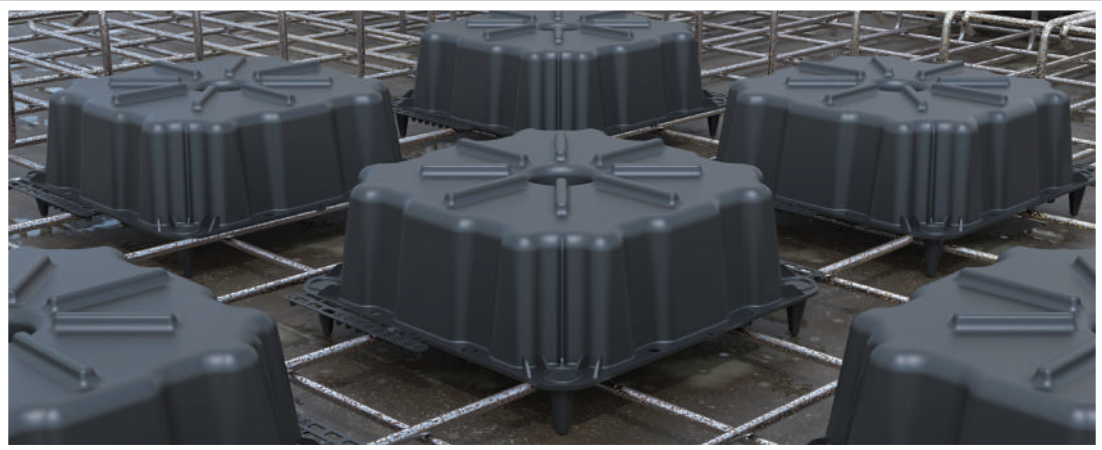
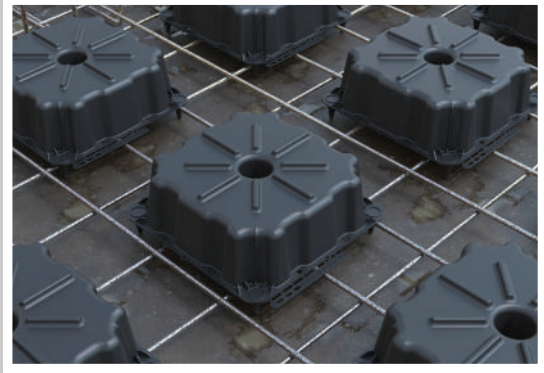
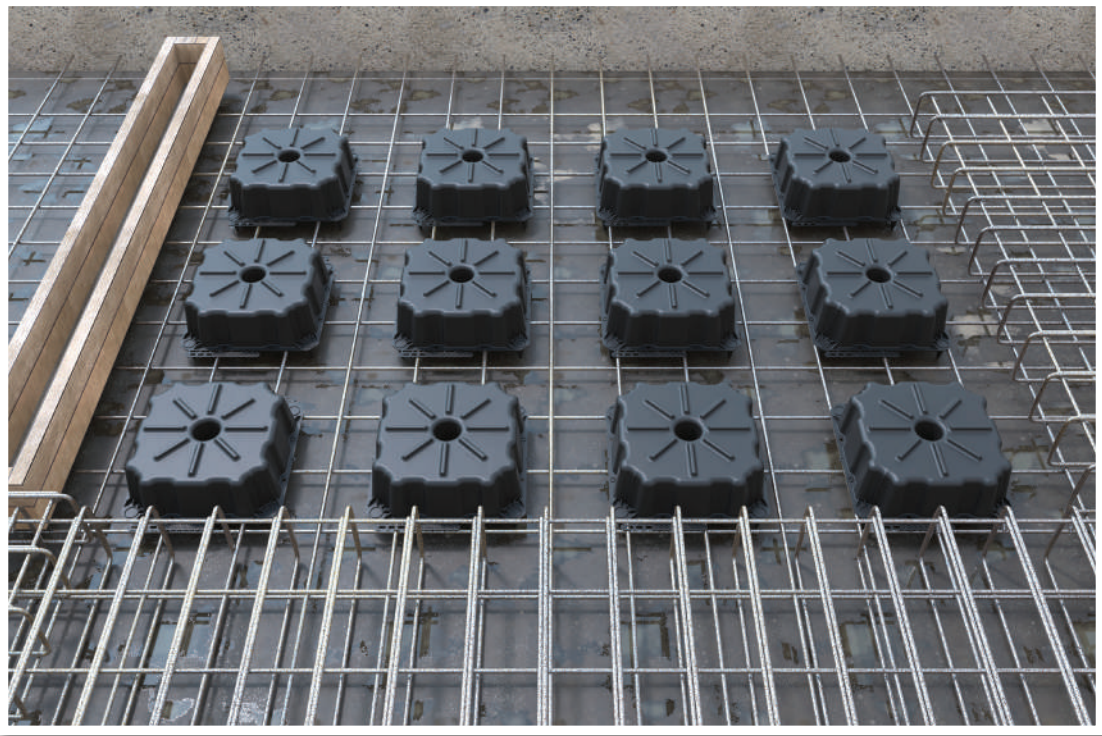
REVAK SPACE NEDİR?



REVAK SPACE, döşeme ağırlığını hafifleterek geniş açıklıkların tasarlanabilmesini sağlayan, iki doğrultuda çalışan boşluklu döşeme sistemidir. Boşluklu betonarme döşemeler için geliştirilmiş tek kullanımlık kör kalıp sistemleridir. Geri dönüşümlü polipropilenden imal edilen kör kalıplar, döşeme plağı içinde hava boşlukları oluşturarak geniş açıklıklarda, yüksek yük taşıma kapasitesine sahip, kırılsız düz bir tavan oluşturulmasını sağlarlar. REVAK SPACE kullanılarak tasarlanan projelerde hem toplam maliyet olarak tasarrufa gidilir hem de düşük bina ağırlıkları ve yüksek ataletli döşemeler sayesinde yapıların deprem performansları önemli ölçüde artırılır. Ürünler, iç içe geçmiş bir şekilde uygulama sahasına kadar getirilirler, son derece hafiftirler, çok kolay ve hızlı yerleştirilirler.

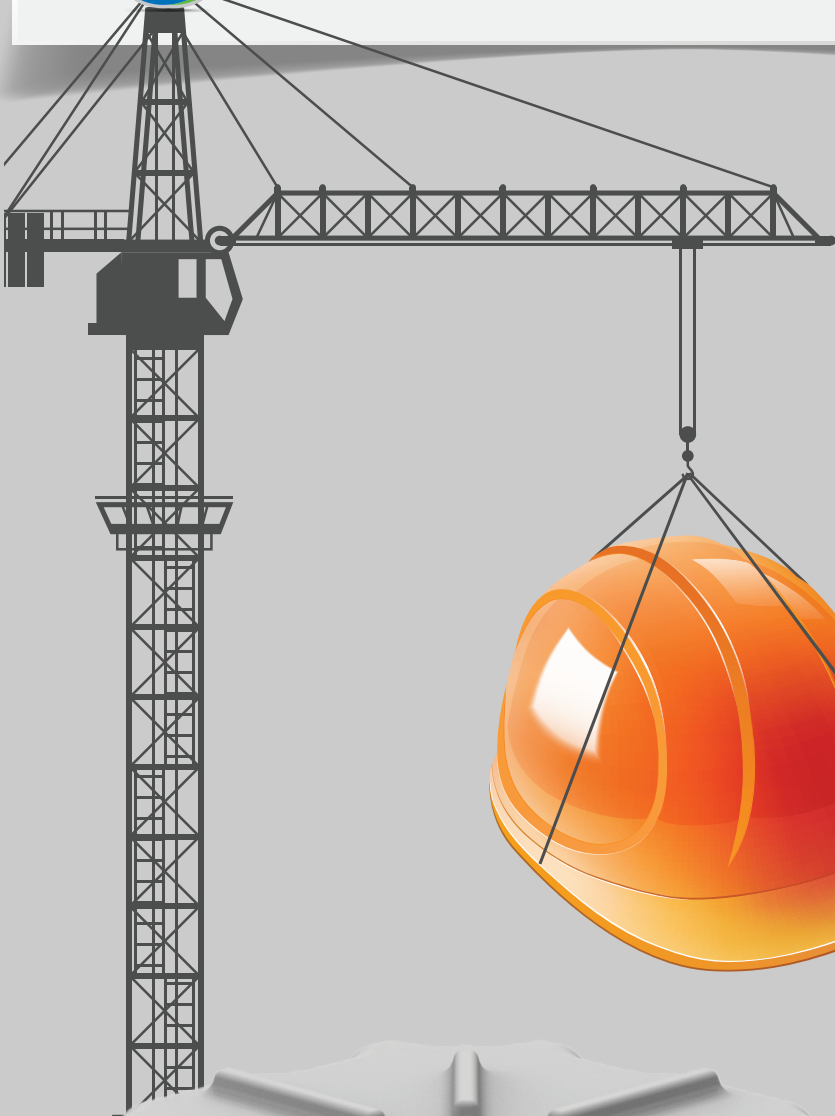
- Tekli kullanım 10, 13, 16 ve 20 cm
Çiftli kullanım 10, 13, 16 ve 20 cm kombinasyonları
- Merkez koni beton gözlem deliği
 - Kalıba entegre 1,5 cm pas payı
 - 5-10 cm arası değişen konik ayak yükseklikleri

	ÜRÜN TİPİ	KALIP ÖLÇÜLERİ (cm)	KALIP YÜKSEKLİĞİ (cm)	ALT PLAK KALINLIĞI (cm)
 Tekli Kullanım	H10	52,5 x 52,5	10	5-10
	H13	52,5 x 52,5	13	5-10
	H16	52,5 x 52,5	16	5-10
	H20	52,5 x 52,5	20	5-10
 Çiftli Kullanım	H23	52,5 x 52,5	10+13	5-10
	H26	52,5 x 52,5	10+16	5-10
	H29	52,5 x 52,5	13+16	5-10
	H30	52,5 x 52,5	10+20	5-10
	H32	52,5 x 52,5	16+16	5-10
	H33	52,5 x 52,5	13+20	5-10
	H36	52,5 x 52,5	16+20	5-10
	H40	52,5 x 52,5	20+20	5-10





REVAK SPACE AVANTAJLARI



Çelik ve beton tasarrufu,
şantiye sahasında
lojistik açıdan avantaj sağlar.

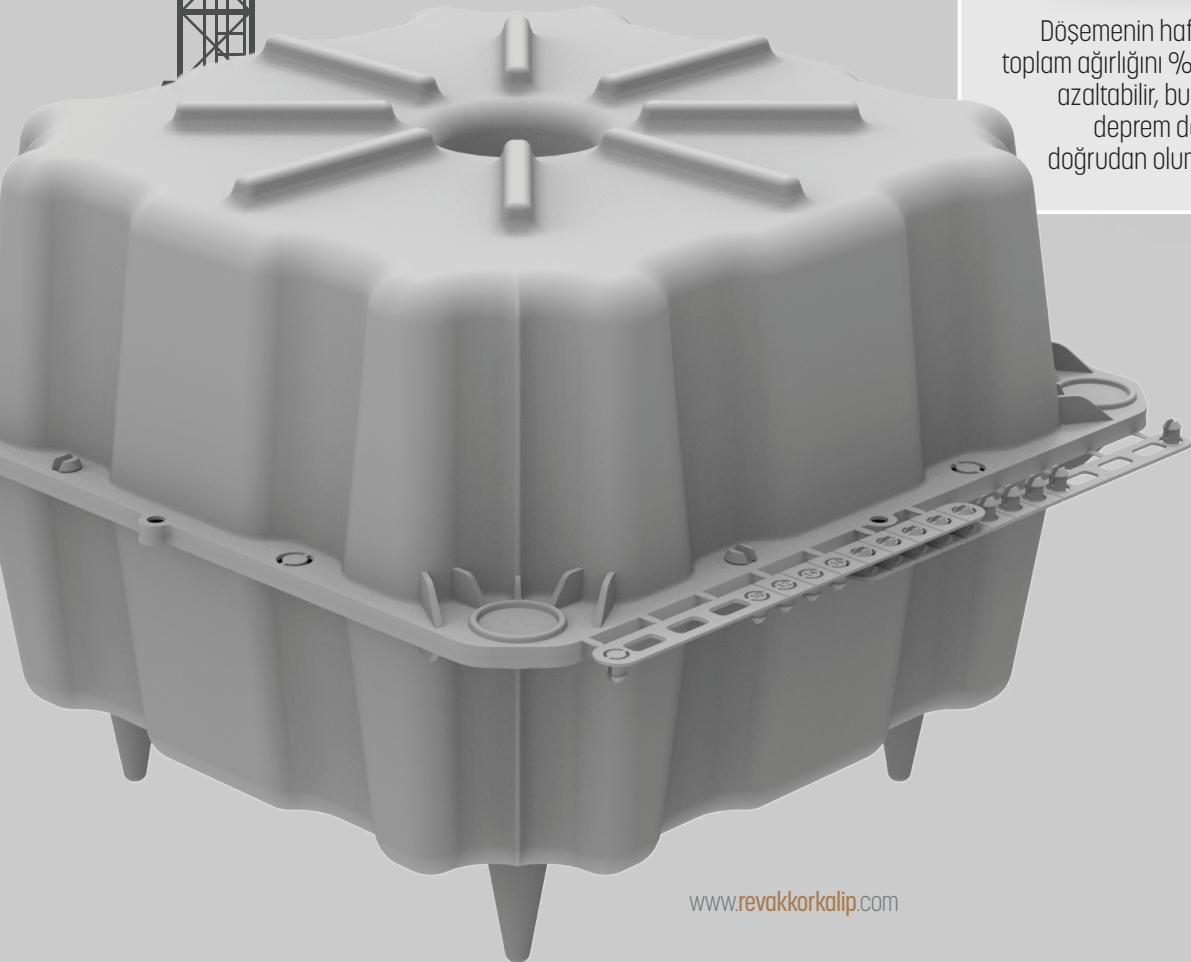
Beton tüketiminde
%20'ye varan bir azalma yaratır

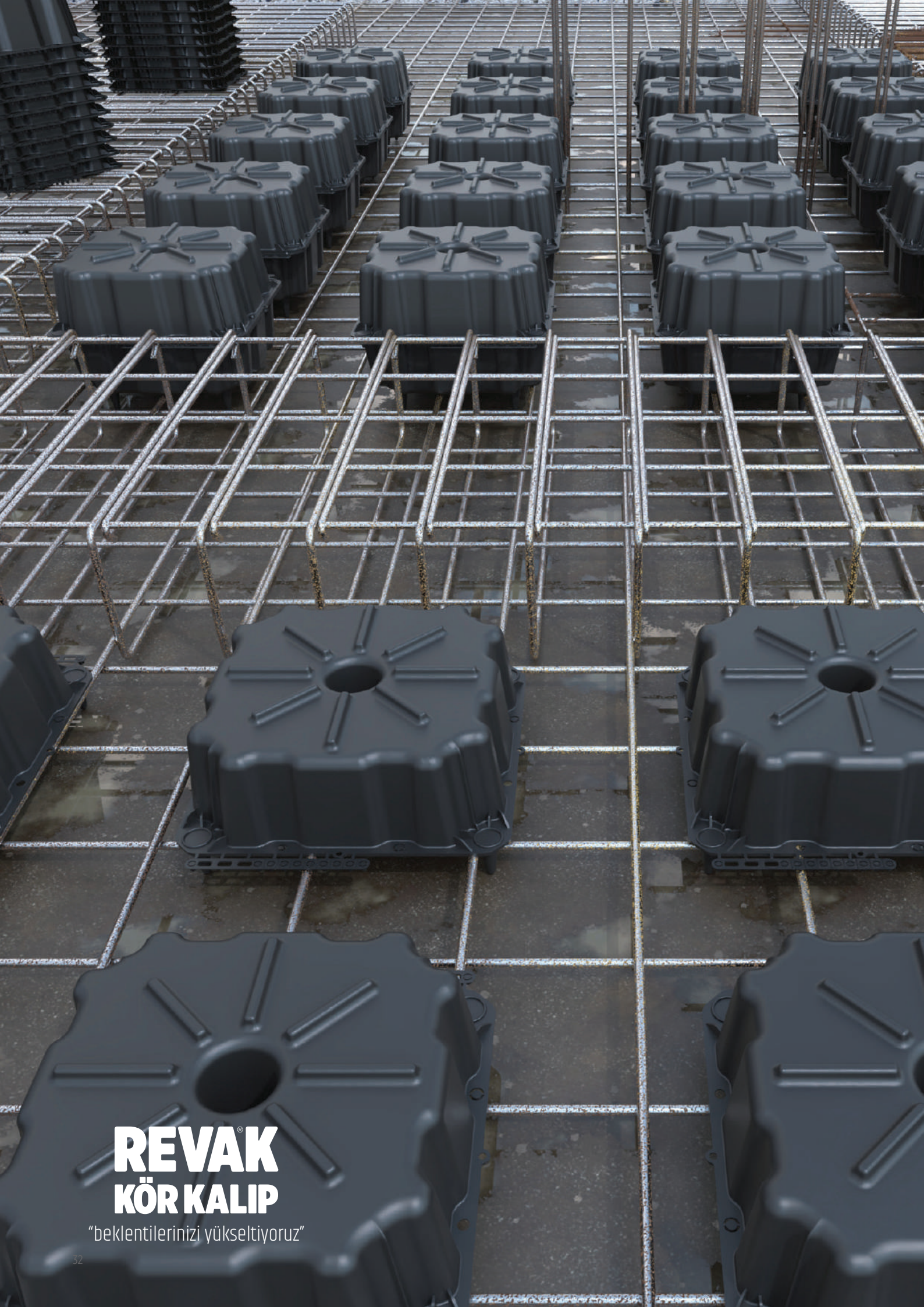
Yaklaşık %15 daha az
çelik kullanımı sağlar

16 m'ye varan geniş açıklıkların
devasa giriş kesitlerine ihtiyaç
duyulmadan en düşük döşeme
kalınlığı ile geçilmesini sağlar.

İki doğrultuda çalışan
boşluklu döşeme tasarımı yüksek
yapısal performansı koruyarak
döşemeyi maksimum düzeyde
hafifletir.

Döşemenin hafifletilmesi yapının
toplam ağırlığını %30'a varan oranlarda
azaltabilir, bu azalma yapının
deprem dayanıklılığını
doğrudan olumlu yönde etkiler.





REVAK[®] KÖR KALIP

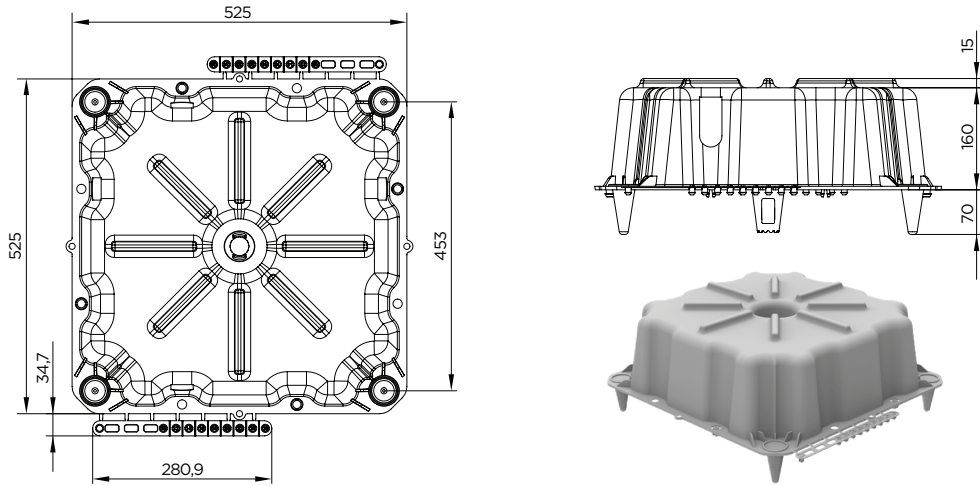
“beklentilerinizi yükseltiyoruz”



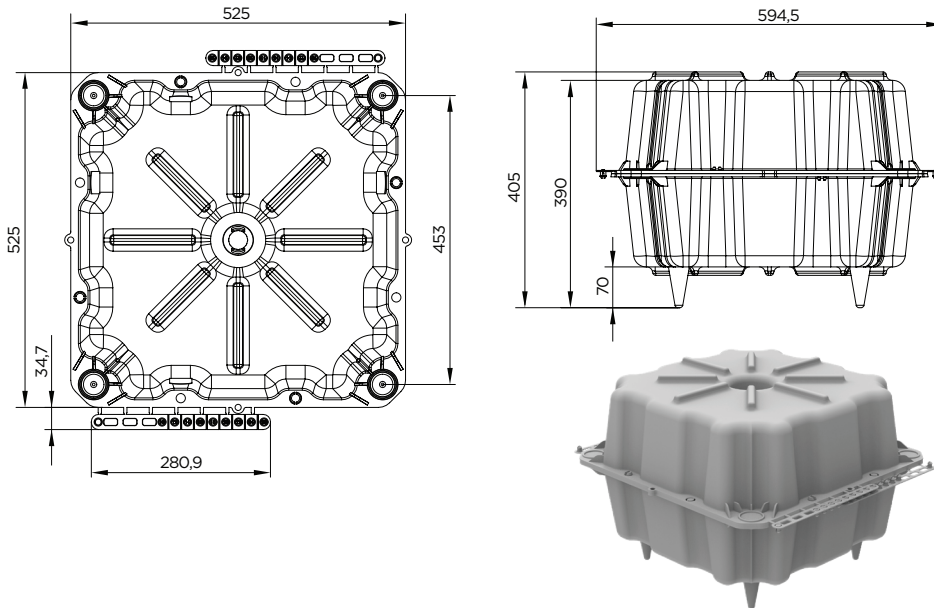
REVAK SPACE TEKNİK ÇİZİMLERİ

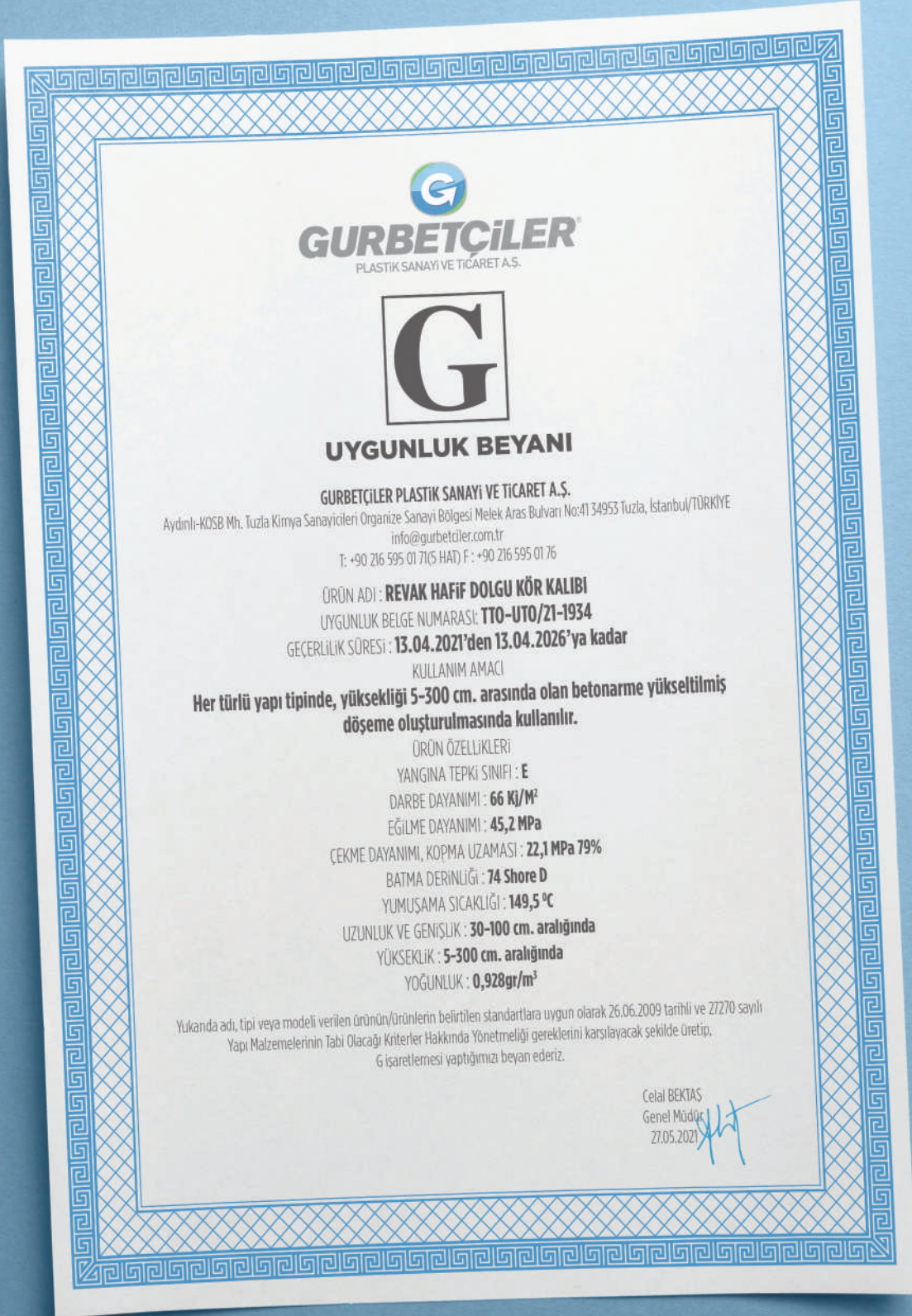


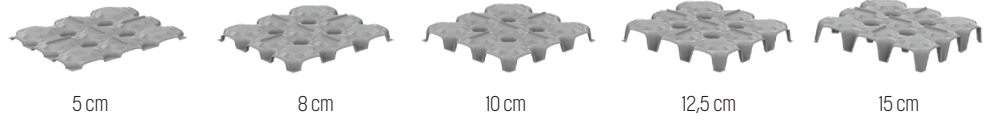
REVAK SPACE / 525x525x160



REVAK SPACE / 525x525x320







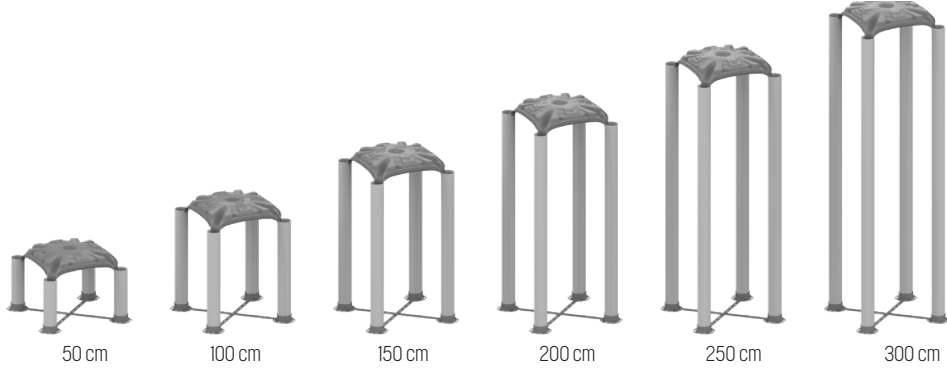
	BOYUTLAR EN x BOY cm.	NET AYAK AÇIKLIĞI / cm.	NET KEMER YÜKSEKLİĞİ / cm.	BETON TÜKETİMİ 10 cm kalınlık için - m ³ /m ²	AMBALAJ cm.	AMBALAJ m ²	AMBALAJ Adet
REVAK MİNİ 5	80 x 80	14,6	2,3	0,1147	82,5 x 82,5 x 250	118,4	185
REVAK MİNİ 8	80 x 80	16,4	5,3	0,1181	82,5 x 82,8 x 250	83,2	130
REVAK MİNİ 10	80 x 80	17,7	7,3	0,1184	82,5 x 82,1 x 250	83,2	130
REVAK MİNİ 12,5	80 x 80	19,2	9,8	0,1203	82,5 x 82 x 250	76,8	120
REVAK MİNİ 15	80 x 80	19,2	12,3	0,1216	82,5 x 82,15 x 250	73,6	115



	BOYUTLAR EN x BOY cm.	NET AYAK AÇIKLIĞI / cm.	NET KEMER YÜKSEKLİĞİ / cm.	BETON TÜKETİMİ 10 cm kalınlık için - m ³ /m ²	AMBALAJ cm.	AMBALAJ m ²	AMBALAJ Adet
REVAK MİDİ 20	71 x 71	20,5	13	0,166	74 x 74 x 280	50,41	100
REVAK MİDİ 25	71 x 71	23,1	17,9	0,170	74 x 74 x 280	50,41	100
REVAK MİDİ 30	71 x 71	50,5	24,8	0,186	74 x 74 x 280	30,25	60
REVAK MİDİ 35	71 x 71	51,9	29,8	0,190	74 x 74 x 280	30,25	60
REVAK MİDİ 40	71 x 71	55,2	34,8	0,193	74 x 74 x 280	30,25	60
REVAK MİDİ 45	71 x 71	54,7	39,8	0,196	74 x 74 x 280	27,73	55
REVAK MİDİ 50	71 x 71	56,1	44,8	0,198	74 x 74 x 280	27,73	55



AMBALAJ BİLGİLENDİRME



	BOYUTLAR EN x BOY cm.	NET AYAK AÇIKLIĞI / cm.	NET AYAK YÜKSEKLİĞİ / cm.	BETON TÜKETİMİ 10 cm kalınlık için - m ³ /m ²	AMBALAJ cm.	AMBALAJ m ²	AMBALAJ Adet
--	--------------------------	----------------------------	------------------------------	--	----------------	---------------------------	-----------------

REVAK MAXİ

70 x 71,5

66

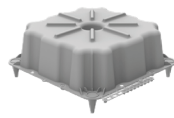
6

-

250

57,6

80



TEKLI KULLANIM



ÇİFTLİ KULLANIM

	BOYUTLAR EN x BOY cm.	NET AYAK AÇIKLIĞI / cm.	NET AYAK YÜKSEKLİĞİ / cm.	BETON TÜKETİMİ 15 cm kiriş kalınlığı için - m ³ /m ²	AMBALAJ cm.	AMBALAJ m ²	AMBALAJ Adet
REVAK SPACE 10	52,5 x 52,5	45,3	5-10	0,0465	110 x 110 x 250	124,58	460
REVAK SPACE 13	52,5 x 52,5	45,3	5-10	0,0655	110 x 110 x 250	122,37	460
REVAK SPACE 16	52,5 x 52,5	45,3	5-10	0,0865	110 x 110 x 250	121,28	440
REVAK SPACE 20	52,5 x 52,5	45,3	5-10	0,1110	110 x 110 x 250	119,07	420
REVAK SPACE 23	52,5 x 52,5	45,3	5-10	0,1120	110 x 110 x 250	61,18	222
REVAK SPACE 26	52,5 x 52,5	45,3	5-10	0,1310	110 x 110 x 250	61,18	222
REVAK SPACE 29	52,5 x 52,5	45,3	5-10	0,1520	110 x 110 x 250	60,14	220
REVAK SPACE 30	52,5 x 52,5	45,3	5-10	0,1575	110 x 110 x 250	59,53	216
REVAK SPACE 32	52,5 x 52,5	45,3	5-10	0,1730	110 x 110 x 250	60,14	220
REVAK SPACE 33	52,5 x 52,5	45,3	5-10	0,1765	110 x 110 x 250	59,53	216
REVAK SPACE 36	52,5 x 52,5	45,3	5-10	0,1975	110 x 110 x 250	59,53	216
REVAK SPACE 40	52,5 x 52,5	45,3	5-10	0,2220	110 x 110 x 250	59,53	216



GURBETÇİLER®
PLASTİK SANAYİ VE TİCARET A.Ş.

Since 1985

1985'DEN GÜNÜMÜZE
TECRÜBE VE TEKNOLOJİNİN BİRLEŞME NOKTASI





MARKALARIMIZ



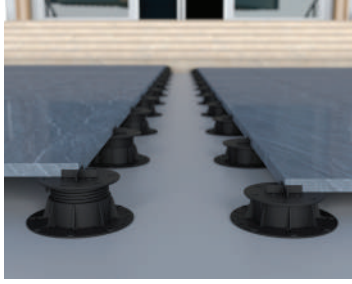
PASPAYI®

"TECRÜBE VE TEKNOLOJİNİN BİRLEŞME NOKTASI"



karoapp®

PLASTİK AYARLANABİLİR YÜKSELTİLMİŞ DÖŞEME SİSTEMLERİ



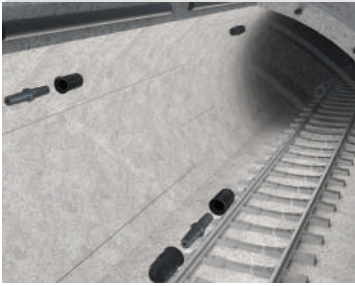
RAYTUT®

RAY BAĞLANTI ELEMANLARI



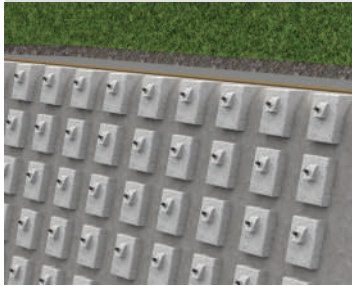
TUNEL SEGMENT

MONTAJ VE ENJEKSİYON PLASTİK DÜBELLERİ



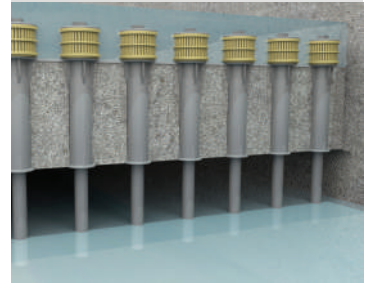
geoankraj

ZEMİN VE TEMEL MÜHENDİSLİĞİ ELEMANLARI



NOZUL FİLTRE

İÇME SUYU ARITMA SİSTEMLERİ



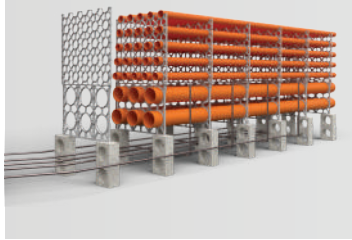
REVAK KÖR KALIP

"beklentilerinizi yükseltiyoruz"



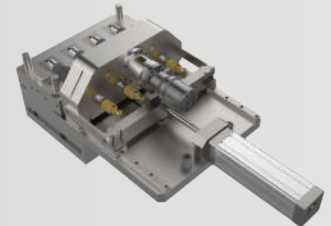
mono DUCT

Mono Blok Kanal Aralayıcı



YORUM KALIP

"enjeksiyon kalıp teknolojileri"



1985'DEN GÜNÜMÜZE

TECRÜBE VE TEKNOLOJİNİN BİRLEŞME NOKTASI



Revak Kör Kalıp, Ulusal Teknik Onay Belgesine ve G işaretine sahip olan Gurbetçiler Plastik Sanayi ve Ticaret A.Ş.'nin tescilli bir markasıdır.



GURBETÇİLER®
PLASTİK SANAYİ VE TİCARET A.Ş.

Aydınlı - KOSB Mahallesi, Tuzla Kimya Sanayicileri Organize Sanayi Bölgesi

Melek Aras Bulvarı No.: 41, 34953 Tuzla-İSTANBUL-TÜRKİYE

444 2 472

www.gurbetciler.com.tr

info@gurbetciler.com.tr / satis@gurbetciler.com.tr

PASPAYI®
"TECRÜBE VE TEKNOLOJİNİN BİRLEŞME NOKTASI"

karoapp
PLASTİK AVARLANABİLİR YÜKSELTİLMİŞ DÖŞEME SİSTEMLERİ

**REVAK
KÖR KALIP**
"beklentilerinizi yükseltiyoruz"

YK®
YORUM KALIP
"enjeksiyon kalıp teknolojileri"

**NOZUL
FİLTRE**
İÇME SUYU ARITMA SİSTEMLERİ

**TUNEL
SEGMENT**
MONTAJ VE ENJEKSİYON PLASTİK DÜBELLERİ

geoankraj
ZEMİN VE TEMEL MÜHENDİSLİĞİ ELEMANLARI

RAYTUT®
RAY BAĞLANTI ELEMANLARI

MONO DUCT
Mono Blok Kanal Aralayıcı

www.revakkorkalip.com